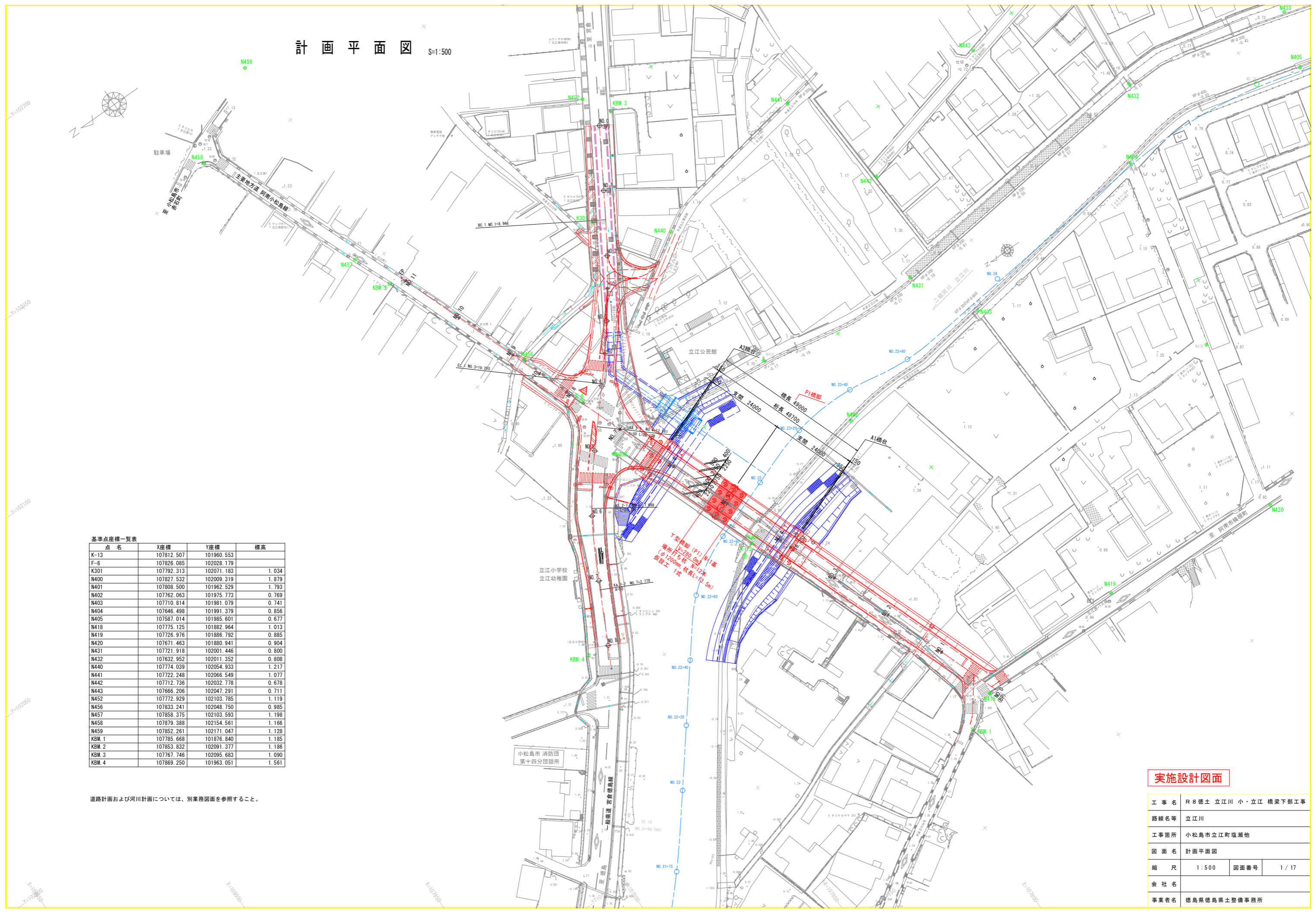


# 計画平面図 S=1:500



基準点座標一覧表

| 点名    | X座標        | Y座標        | 標高    |
|-------|------------|------------|-------|
| K-13  | 107812.507 | 101960.553 |       |
| F-6   | 107826.085 | 102028.179 |       |
| K301  | 107792.313 | 102071.183 | 1.034 |
| N400  | 107827.532 | 102009.319 | 1.879 |
| N401  | 107808.500 | 101962.529 | 1.793 |
| N402  | 107762.063 | 101975.773 | 0.769 |
| N403  | 107710.814 | 101981.079 | 0.741 |
| N404  | 107646.498 | 101991.379 | 0.856 |
| N405  | 107587.014 | 101985.601 | 0.677 |
| N418  | 107775.125 | 101882.964 | 1.013 |
| N419  | 107726.976 | 101886.792 | 0.885 |
| N420  | 107671.463 | 101880.941 | 0.904 |
| N431  | 107721.918 | 102001.446 | 0.800 |
| N432  | 107632.952 | 102011.352 | 0.808 |
| N440  | 107774.039 | 102054.933 | 1.217 |
| N441  | 107722.248 | 102066.549 | 1.077 |
| N442  | 107712.736 | 102032.778 | 0.678 |
| N443  | 107666.206 | 102047.291 | 0.711 |
| N452  | 107772.929 | 102103.785 | 1.119 |
| N456  | 107833.241 | 102048.750 | 0.985 |
| N457  | 107858.375 | 102103.593 | 1.198 |
| N458  | 107879.388 | 102154.561 | 1.166 |
| N459  | 107852.261 | 102171.047 | 1.128 |
| KBM.1 | 107785.668 | 101876.840 | 1.185 |
| KBM.2 | 107853.832 | 102091.377 | 1.186 |
| KBM.3 | 107767.746 | 102095.683 | 1.090 |
| KBM.4 | 107869.250 | 101963.051 | 1.561 |

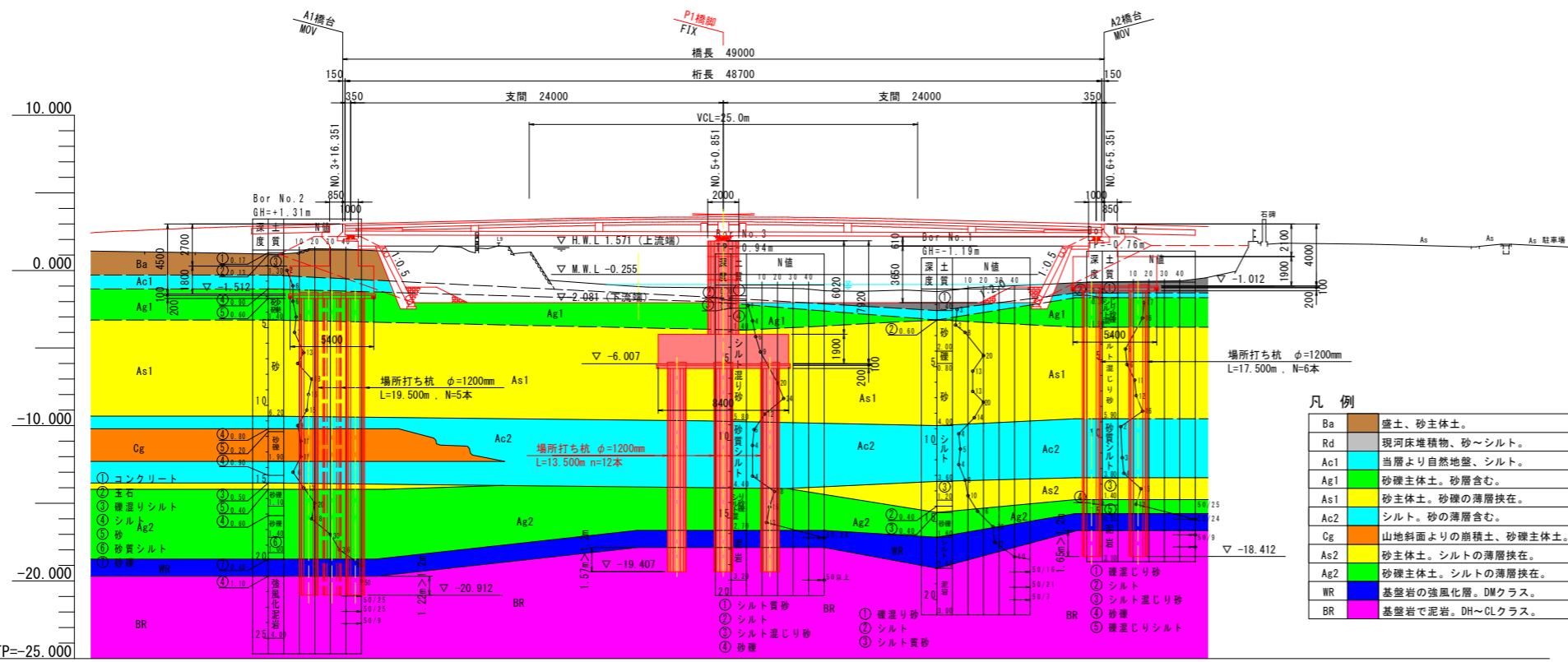
道路計画および河川計画については、別業務図面を参照すること。

## 実施設計図面

|      |                   |      |      |
|------|-------------------|------|------|
| 工事名  | R8徳土立江川小・立江橋梁下部工事 |      |      |
| 路線名等 | 立江川               |      |      |
| 工事箇所 | 小松島市立江町塩瀬地        |      |      |
| 図面名  | 計画平面図             |      |      |
| 縮尺   | 1:500             | 図面番号 | 1/17 |
| 会社名  |                   |      |      |
| 事業者名 | 徳島県徳島県土整備事務所      |      |      |

# 橋梁一般図 S=1:200

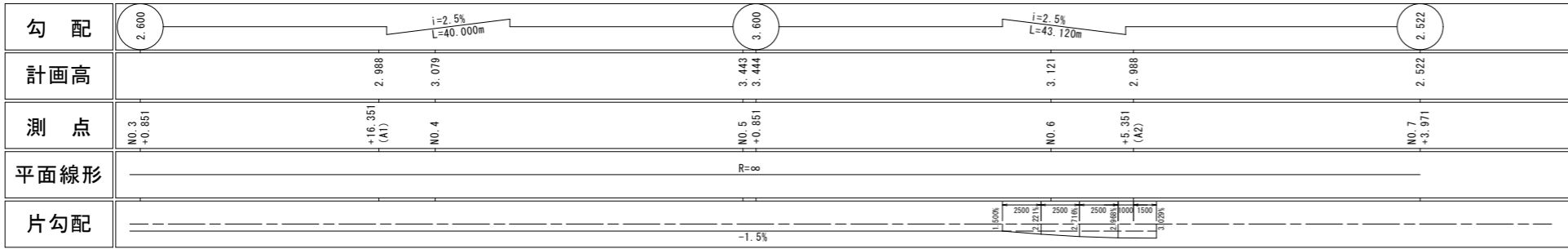
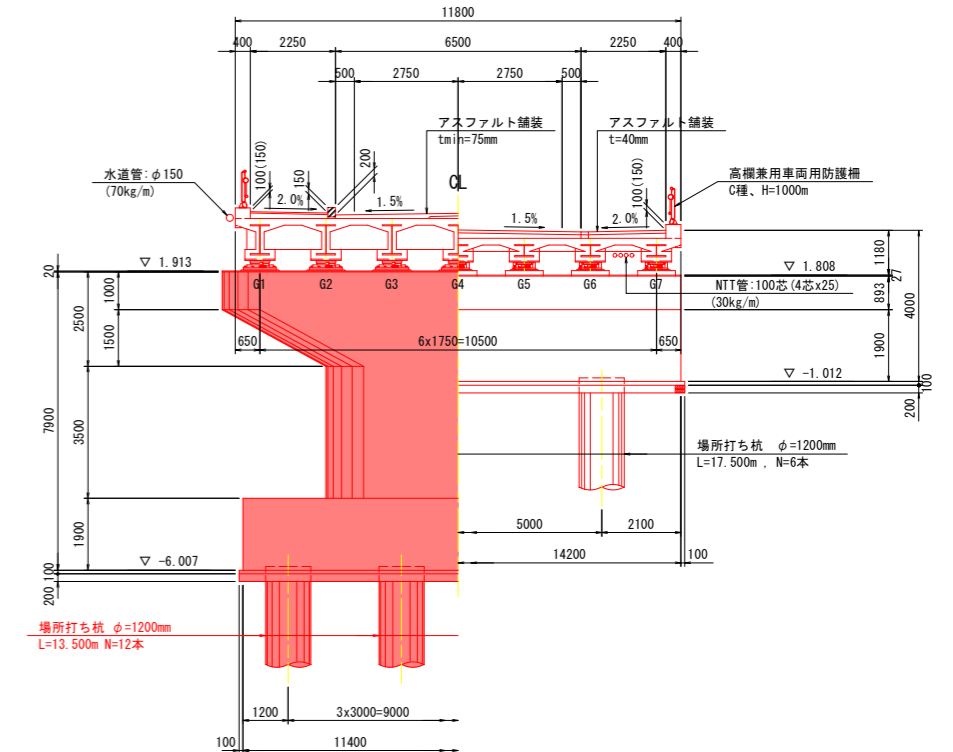
側面図 S=1:200



凡例

|     |                   |
|-----|-------------------|
| Ba  | 盛土、砂主体土。          |
| Rd  | 現河床堆積物、砂～シルト。     |
| Ac1 | 当層より自然地盤、シルト。     |
| Ag1 | 砂礫主体土。砂層含む。       |
| As1 | 砂主体土。砂礫の薄層挟在。     |
| Ac2 | シルト。砂の薄層含む。       |
| Cg  | 山地斜面よりの崩積土、砂礫主体土。 |
| As2 | 砂主体土。シルトの薄層挟在。    |
| Ag2 | 砂礫主体土。シルトの薄層挟在。   |
| WR  | 基礎岩の強風化層。DMクラス。   |
| BR  | 基礎岩で泥岩。DH～CLクラス。  |

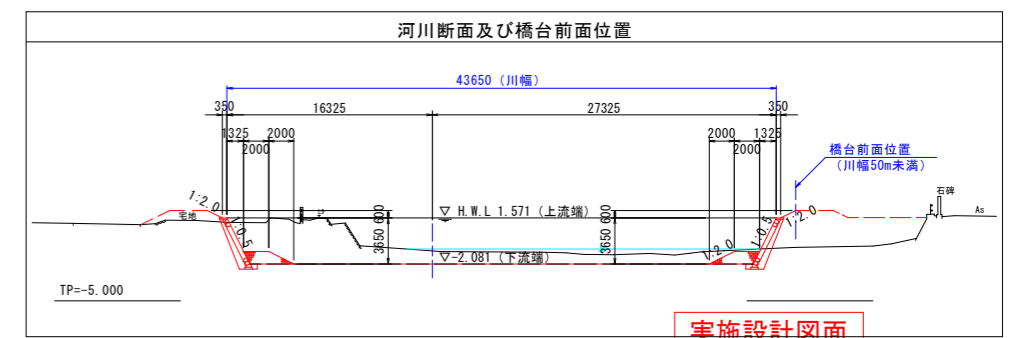
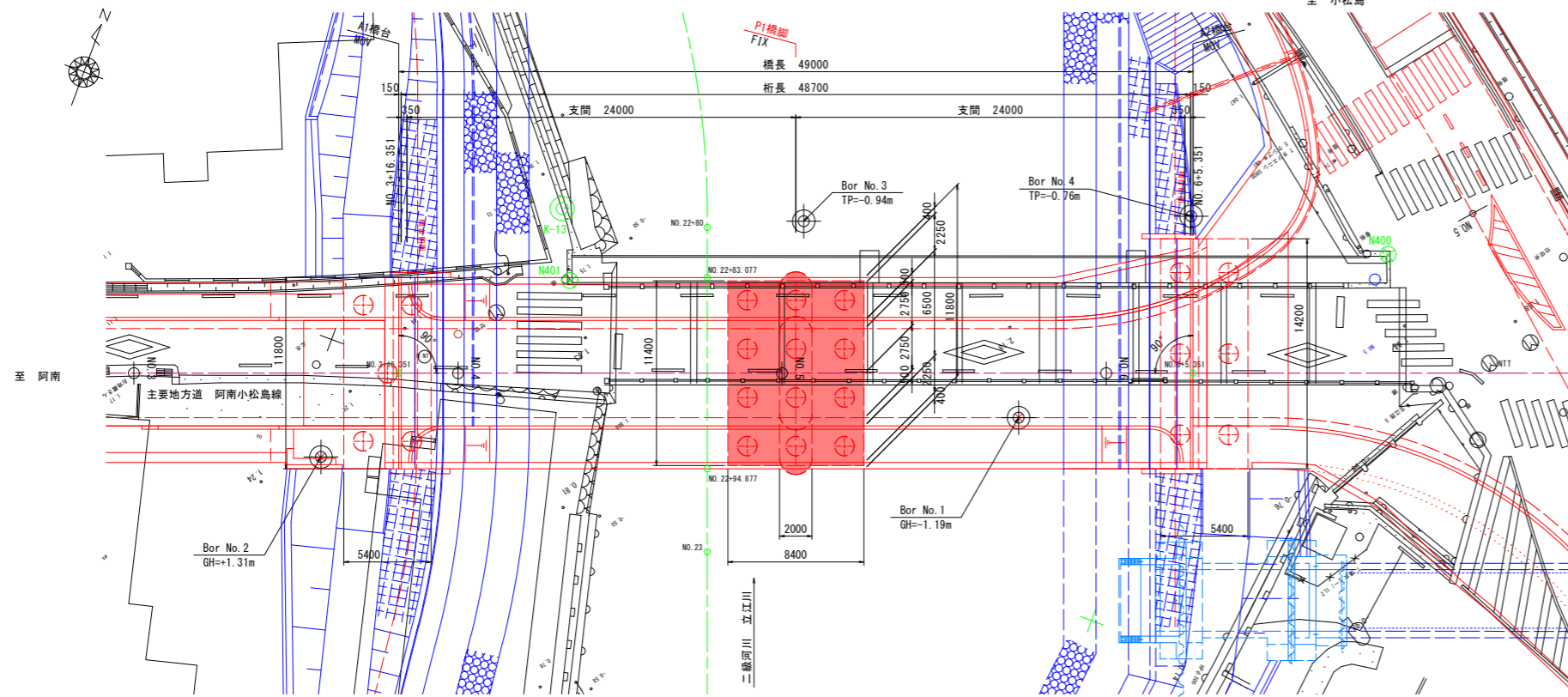
# 断面図 S=1:100



## 設計条件

| 路線名    | 主要地方道 阿南小松島線  |
|--------|---|
| 道路規格   | 第3種第4級  |
| 計画交通量  | 1,375台/日  |
| 大型車交通量 | 64台/日   |
| 設計速度   | 20km/h  |
| 橋種     | 車道橋   |
| 荷重     | B活荷重  |
| 形式     | 2径間連続プレビュー合成桁                                       |
| 橋長     | 49,000m   |
| 桁長     | 48,700m   |
| 支間     | 2@24,000m   |
| 有効幅員   | 車道：6,500m。歩道：2,050m (両側)                            |
| 斜角     | $\theta = 90^\circ 00' 00''$                        |
| 縦断勾配   | $i = 1.25\%$ 放物線勾配                                  |
| 横断勾配   | 車道：1.5%凸勾配 (基本形区間)、歩道：2.0%片勾配                       |
| 舗装     | アスファルト舗装 車道： $t_{min} = 75mm$ 、歩道： $t_{min} = 40mm$ |
| 河川名    | 二級河川 立江川  |
| 計画高水流量 | $Q(1/30) = 110m^3/s$                                |
| 河横阻率   | 4.6%  |
| 適用基準   | 道路標示方書・同解説 (日本道路協会 平成29年11月)                        |

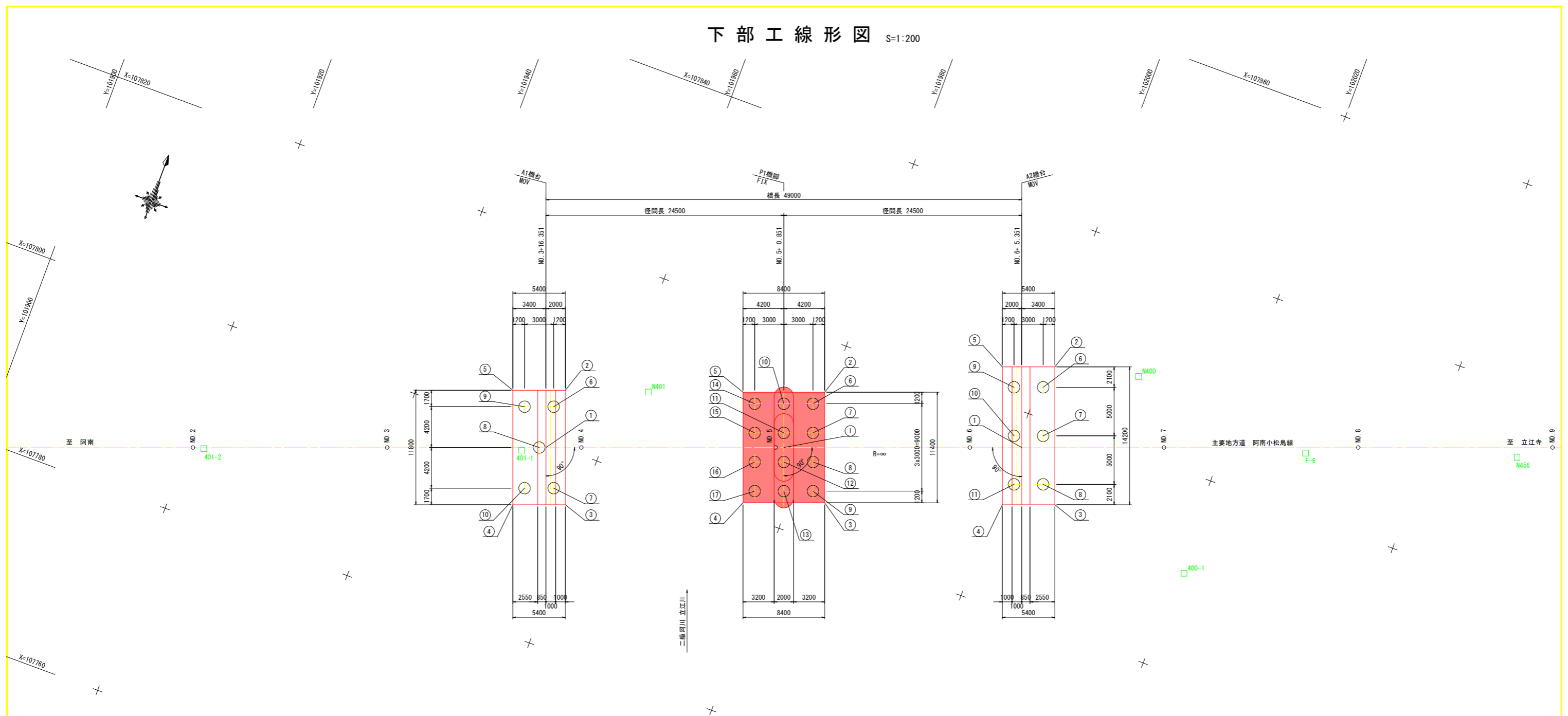
# 平面図 S=1:200



## 実施設計図面

|      |                      |
|------|----------------------|
| 工事名  | R8徳土 立江川 小・立江 橋梁下部工事 |
| 路線名等 | 立江川                  |
| 工事箇所 | 小松島市立江町塩瀬地           |
| 図面名  | 橋梁一般図                |
| 縮尺   | 図示 図面番号 2 / 17       |
| 会社名  |                      |
| 事業者名 | 徳島県徳島県土整備事務所         |

# 下部工線形図 S=1:200



橋台座標値

|       | A1橋台 |             | A2橋台        |             |             |
|-------|------|-------------|-------------|-------------|-------------|
|       | X座標  | Y座標         | X座標         | Y座標         |             |
| 道路中心  | 1    | 107799.4862 | 101954.6152 | 107816.4888 | 102000.5707 |
| フーチング | 2    | 107805.7136 | 101954.4436 | 107825.4529 | 102000.8794 |
|       | 3    | 107794.6468 | 101958.5382 | 107812.1352 | 102005.8067 |
|       | 4    | 107792.7730 | 101953.4737 | 107810.2614 | 102000.7422 |
|       | 5    | 107803.8398 | 101949.3792 | 107823.5791 | 101995.8149 |
| 杭中心   | 6    | 107803.7028 | 101953.9081 | 107823.0670 | 102000.4827 |
|       | 7    | 107795.8247 | 101956.8228 | 107818.3776 | 102002.2176 |
|       | 8    | 107799.2433 | 101953.9587 | 107813.6883 | 102003.9526 |
|       | 9    | 107802.6619 | 101951.0945 | 107822.0260 | 101997.6691 |
|       | 10   | 107794.7838 | 101954.0092 | 107817.3366 | 101999.4040 |
|       | 11   |             |             | 107812.6473 | 102001.1390 |

橋脚座標値

|       | P1橋脚 |             |             |
|-------|------|-------------|-------------|
|       | X座標  | Y座標         |             |
| 道路中心  | 1    | 107807.9875 | 101977.5929 |
| フーチング | 2    | 107814.7907 | 101979.5541 |
|       | 3    | 107804.0990 | 101983.5098 |
|       | 4    | 107801.1843 | 101975.6317 |
|       | 5    | 107811.8760 | 101971.6760 |
|       | 6    | 107813.2489 | 101978.8451 |
| 杭中心   | 7    | 107810.4353 | 101979.8860 |
|       | 8    | 107807.6217 | 101980.9270 |
|       | 9    | 107804.8081 | 101981.9680 |
|       | 10   | 107812.2079 | 101976.0315 |
|       | 11   | 107809.3943 | 101977.0724 |
|       | 12   | 107806.5807 | 101978.1134 |
|       | 13   | 107803.7671 | 101979.1544 |
|       | 14   | 107811.1669 | 101973.2179 |
|       | 15   | 107808.3533 | 101974.2588 |
|       | 16   | 107805.5397 | 101975.2998 |
|       | 17   | 107802.7261 | 101976.3408 |

基準点座標値

| 点名称   | X座標        | Y座標        | 標高    |
|-------|------------|------------|-------|
| N400  | 107827.532 | 102009.319 | 1.879 |
| 400-1 | 107810.125 | 102020.737 | 1.178 |
| N401  | 107808.500 | 101962.529 | 1.793 |
| 401-1 | 107798.349 | 101952.368 | 1.336 |
| 401-2 | 107787.158 | 101921.615 | 0.945 |
| N456  | 107833.241 | 102048.750 | 0.985 |
| F-6   | 107826.085 | 102028.179 | ---   |

道路CL座標値

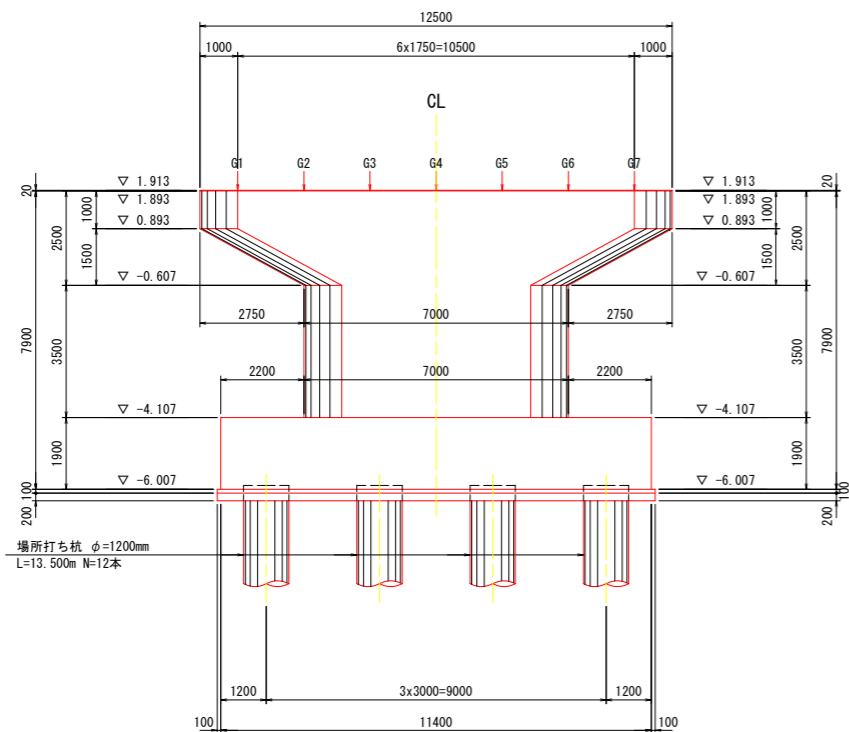
| 点名称   | X座標        | Y座標        |
|-------|------------|------------|
| NO. 2 | 107786.873 | 101920.523 |
| NO. 3 | 107793.813 | 101939.280 |
| NO. 4 | 107800.752 | 101958.037 |
| NO. 5 | 107807.692 | 101976.795 |
| NO. 6 | 107814.632 | 101995.552 |
| NO. 7 | 107821.572 | 102014.310 |
| NO. 8 | 107828.512 | 102033.067 |
| NO. 9 | 107835.452 | 102051.824 |

実施設計図面

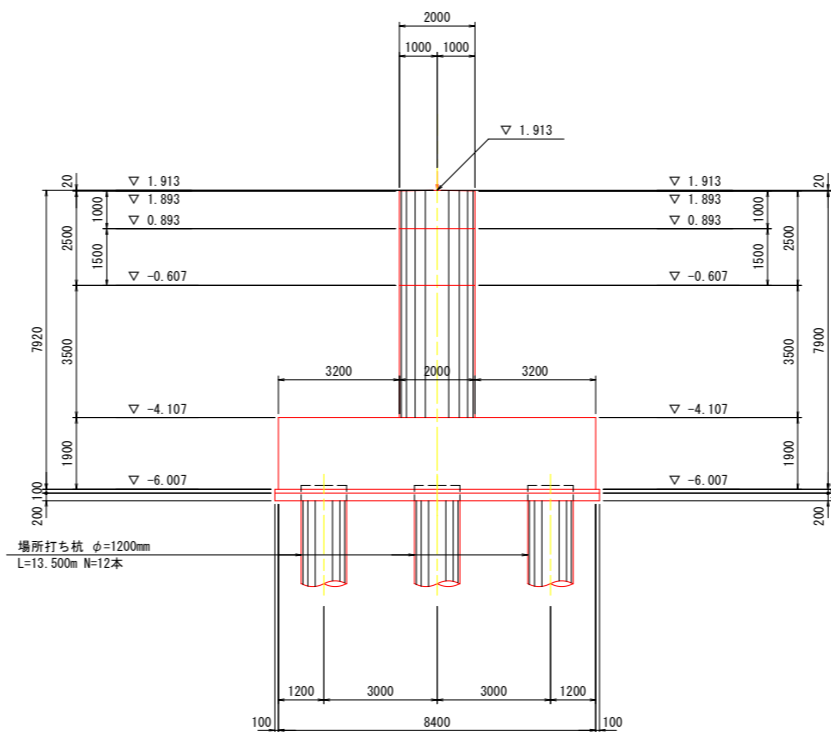
|      |                  |      |        |
|------|------------------|------|--------|
| 工事名  | R8徳土立江川・立江橋梁下部工事 |      |        |
| 路線名等 | 立江川              |      |        |
| 工事箇所 | 小松島市立江町塩瀬地       |      |        |
| 図面名  | 下部工線形図           |      |        |
| 縮尺   | 1:200            | 図面番号 | 3 / 17 |
| 会社名  |                  |      |        |
| 事業者名 | 徳島県徳島県土整備事務所     |      |        |

# P1 橋脚構造一般図 S=1:100

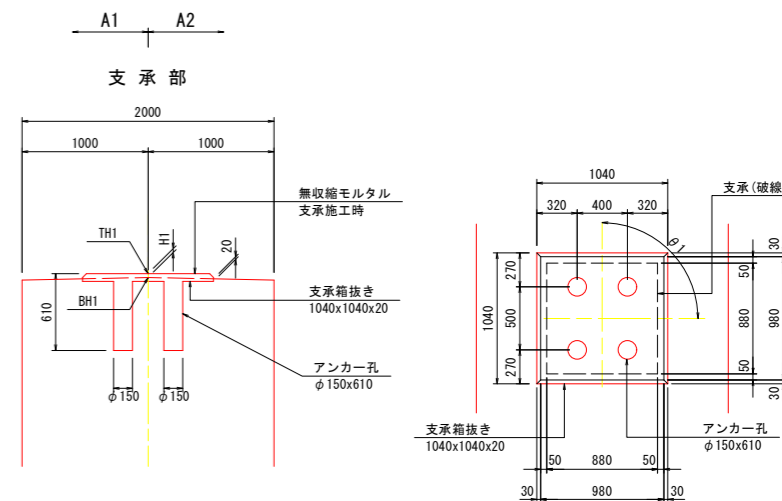
正面図



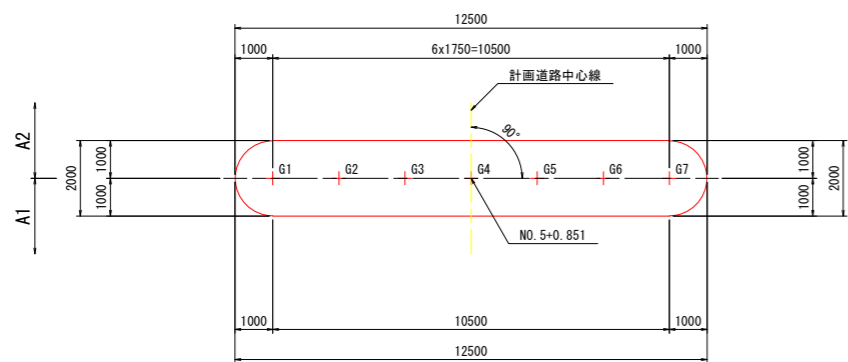
側面図



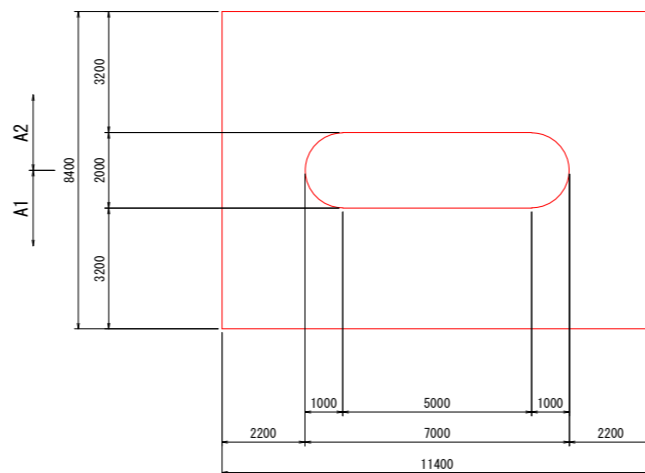
支承・アンカー箱抜き詳細図 S=1:30



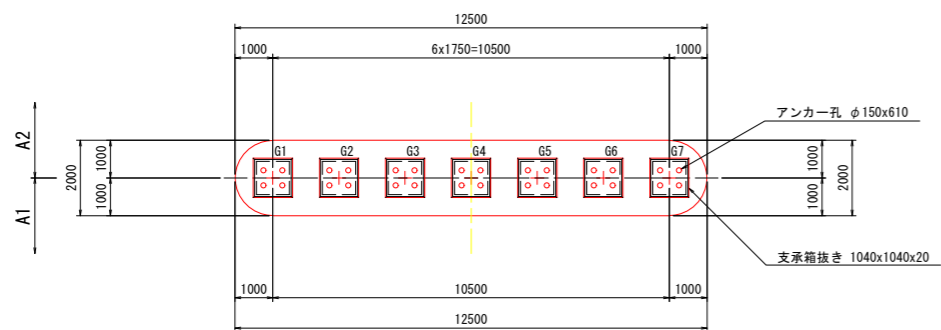
平面図



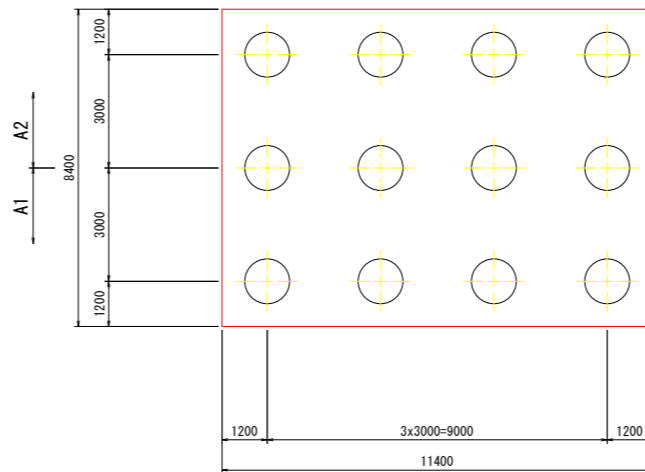
基礎図  
底板上面



平面図



基礎図  
底板下面



数値表

|     | G 1         | G 2         | G 3         | G 4         | G 5         | G 6         | G 7         |
|-----|-------------|-------------|-------------|-------------|-------------|-------------|-------------|
| θ 1 | 90° 00' 00" | 90° 00' 00" | 90° 00' 00" | 90° 00' 00" | 90° 00' 00" | 90° 00' 00" | 90° 00' 00" |
| TH1 | 1.943       | 1.943       | 1.943       | 1.943       | 1.943       | 1.943       | 1.943       |
| BH1 | 1.913       | 1.913       | 1.913       | 1.913       | 1.913       | 1.913       | 1.913       |
| H1  | 30          | 30          | 30          | 30          | 30          | 30          | 30          |

注) 1. 橋脚天端には、支承及びアンカー孔の箱抜きを行うこととする。  
2. 下部工の材料規格は、使用材料規格表のとおりとする。

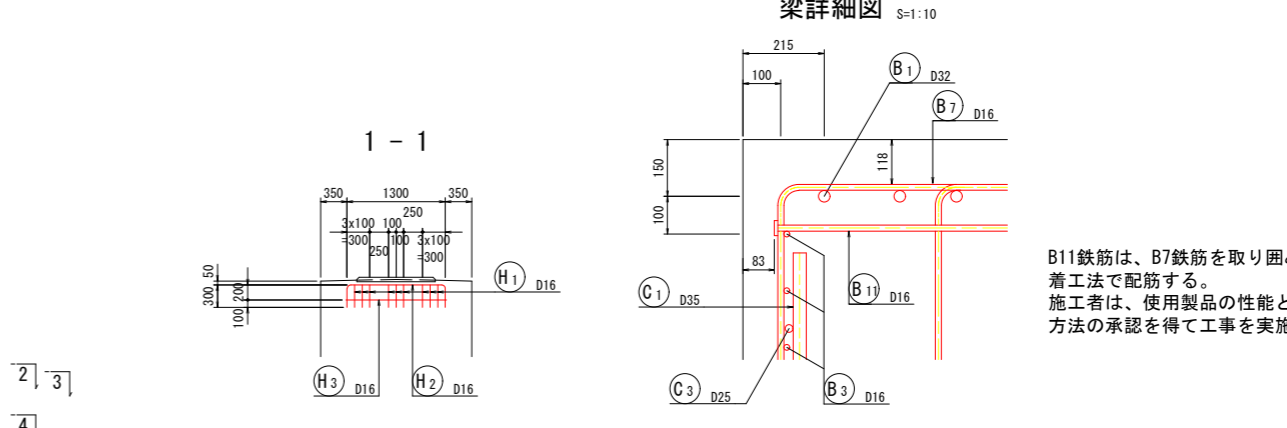
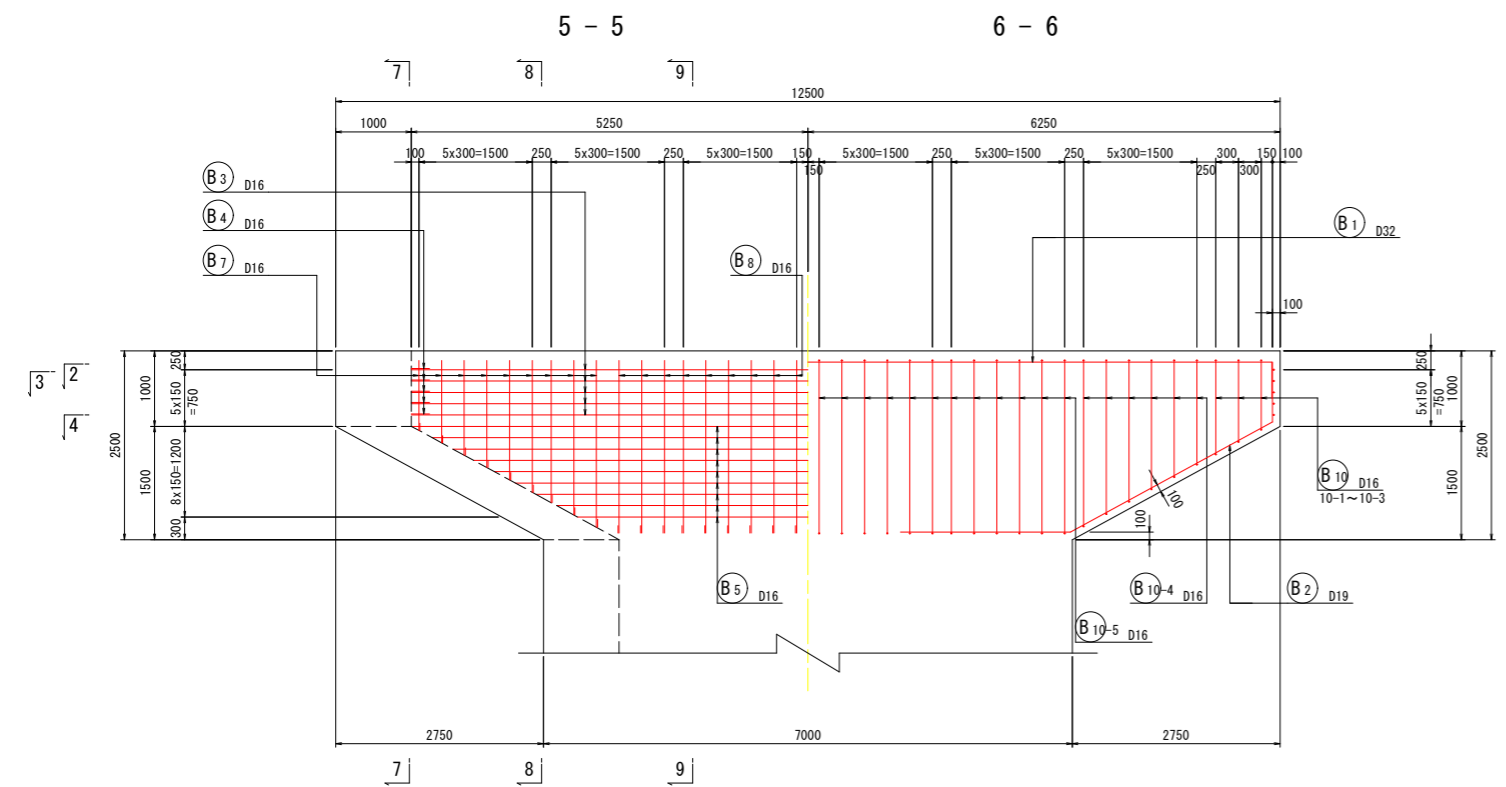
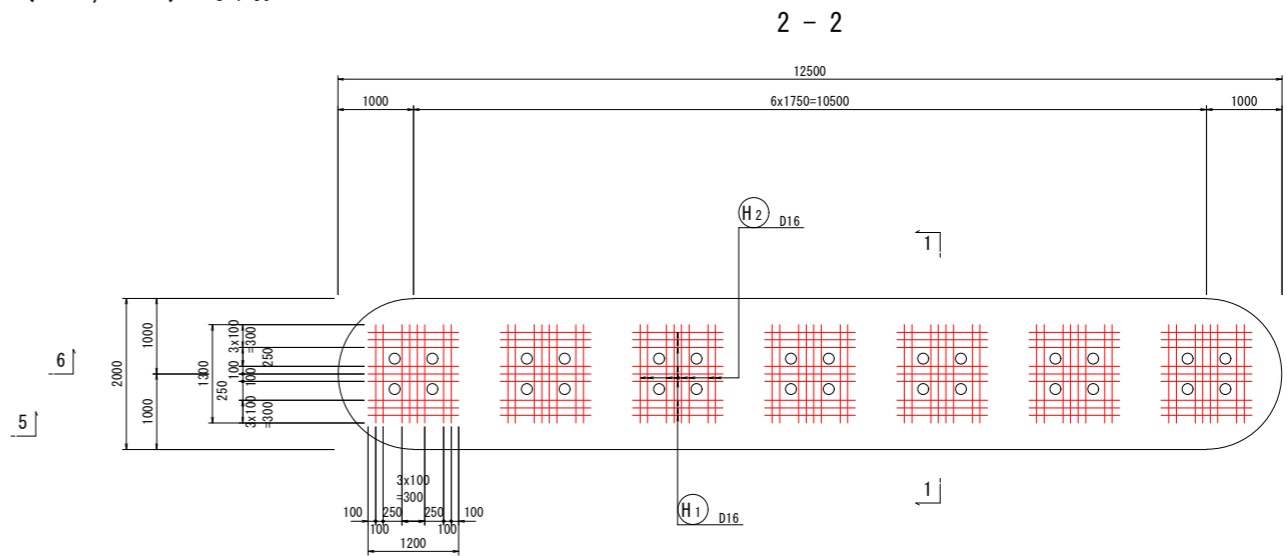
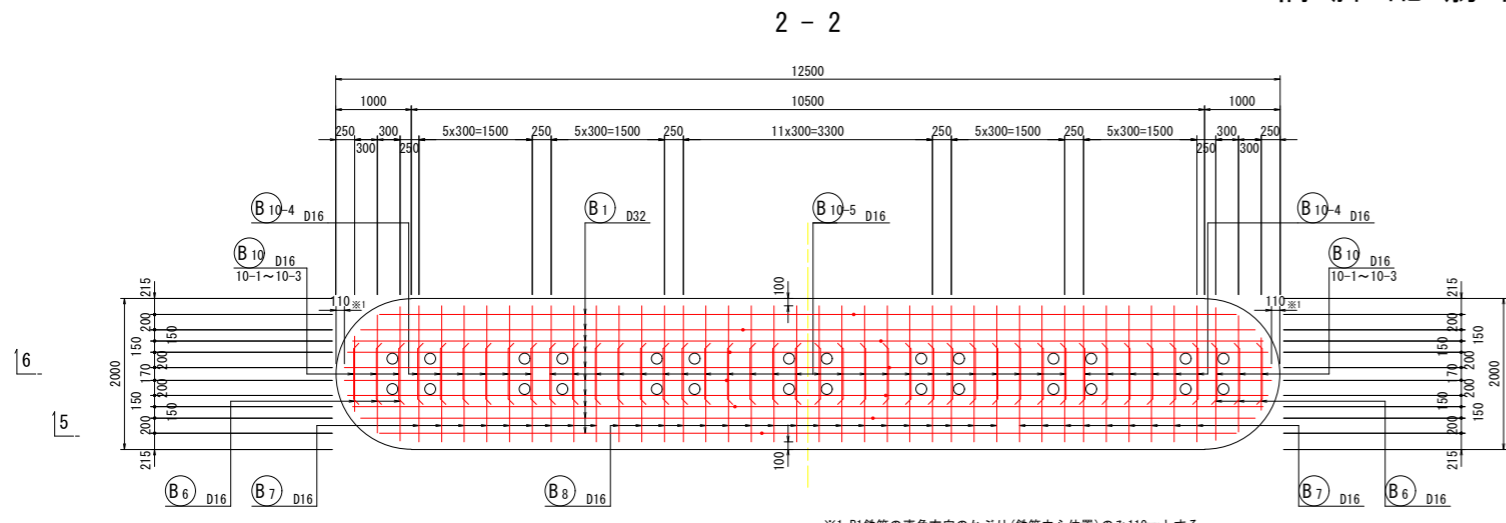
使用材料規格表

| 名称     | 規格                                   |
|--------|--------------------------------------|
| コンクリート | σ <sub>ck</sub> =24N/mm <sup>2</sup> |
| 鉄筋     | SD345                                |

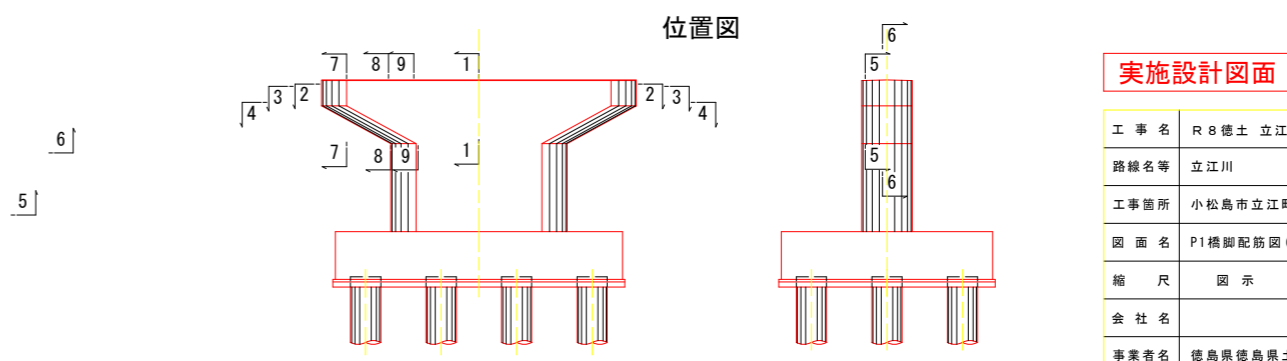
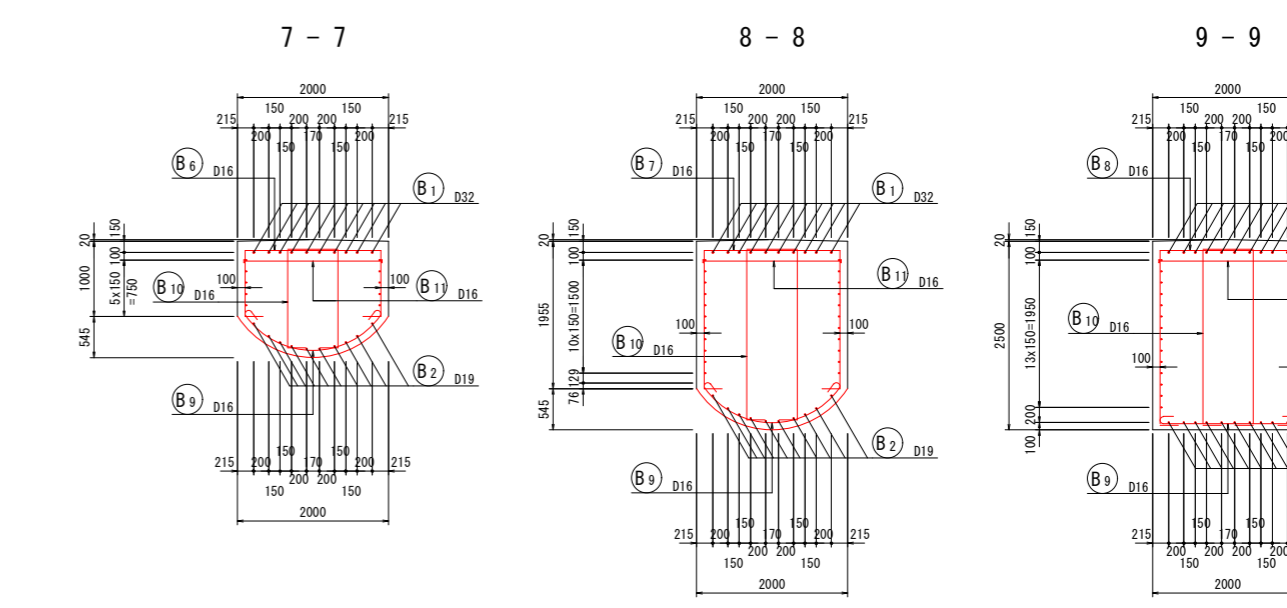
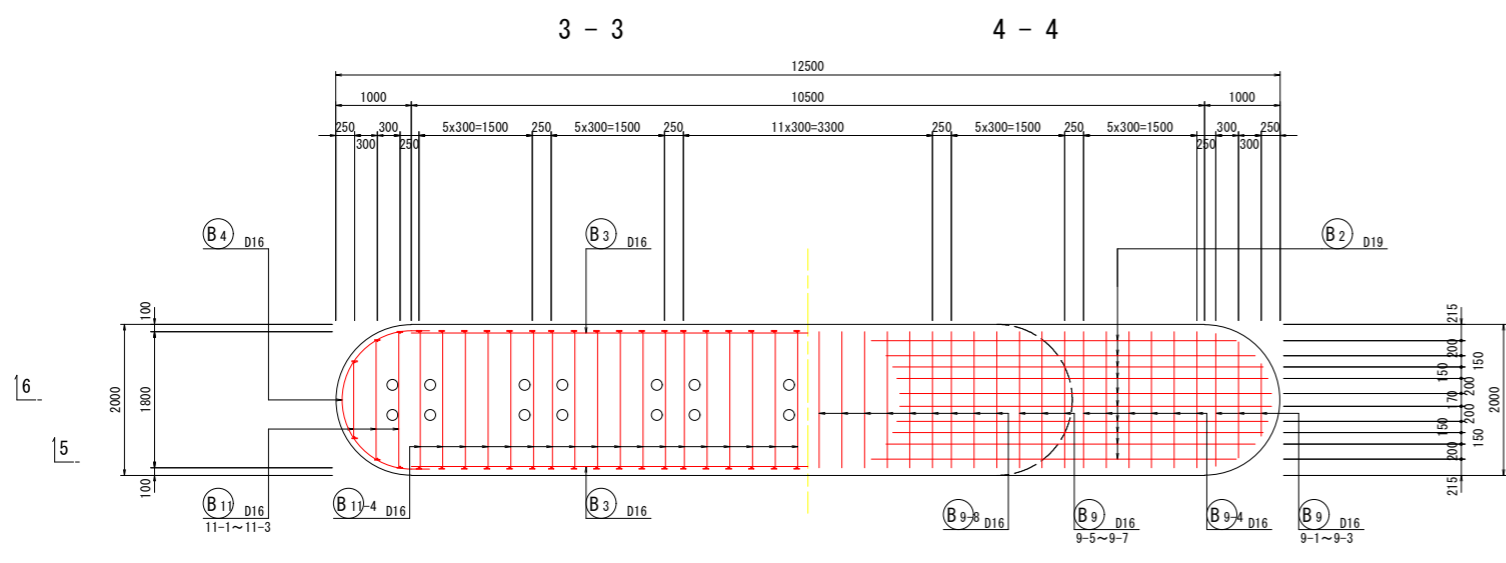
実施設計図面

|      |                        |      |        |
|------|------------------------|------|--------|
| 工事名  | R 8 徳土 立江川 小・立江 橋梁下部工事 |      |        |
| 路線名等 | 立江川                    |      |        |
| 工事箇所 | 小松島市立江町塩瀬地             |      |        |
| 図面名  | P1橋脚構造一般図              |      |        |
| 縮尺   | 図示                     | 図面番号 | 4 / 17 |
| 会社名  |                        |      |        |
| 事業者名 | 徳島県徳島県土整備事務所           |      |        |

P1 橋脚配筋図 ( 1 / 5 ) S=1:50



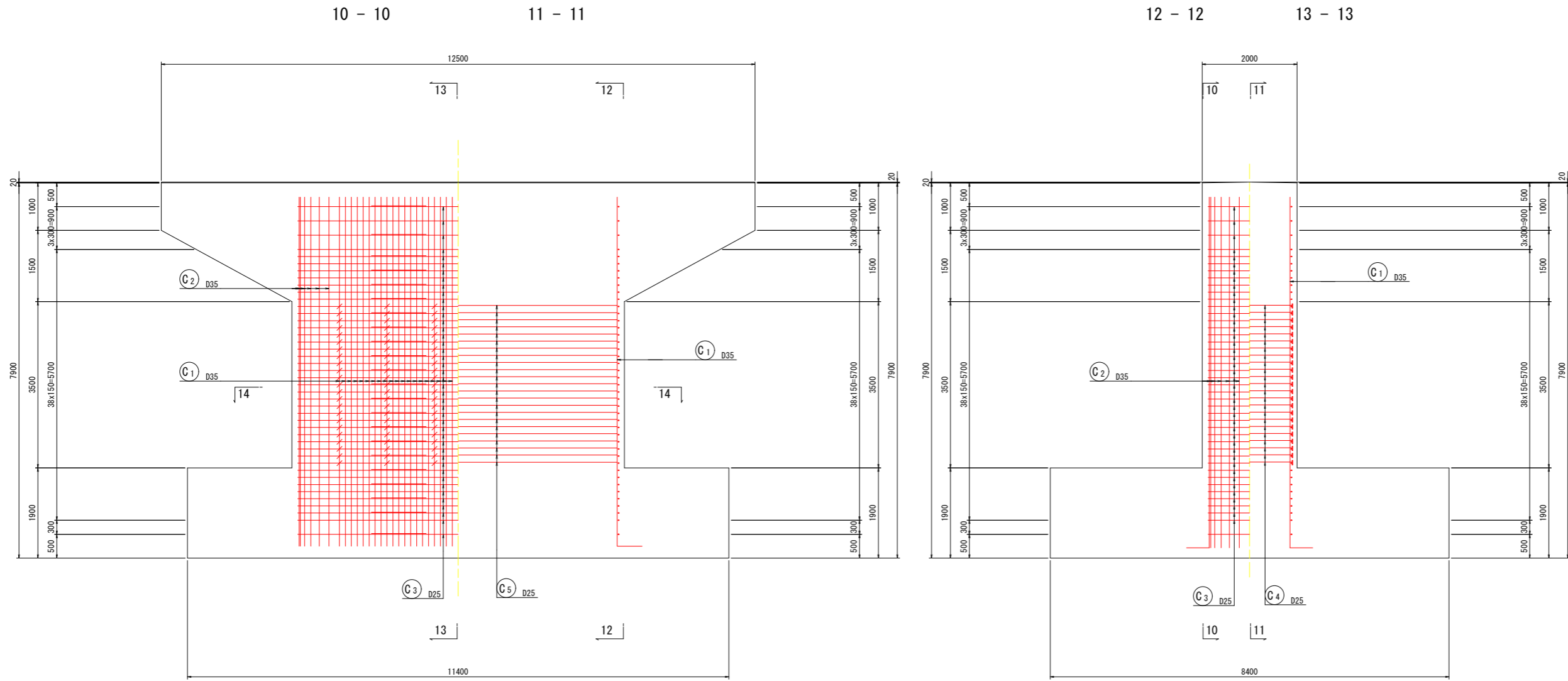
B11鉄筋は、B7鉄筋を取り囲み機械式鉄筋定着工法で配筋する。  
 施工者は、使用製品の性能と施工方法、管理方法の承認を得て工事を実施すること。



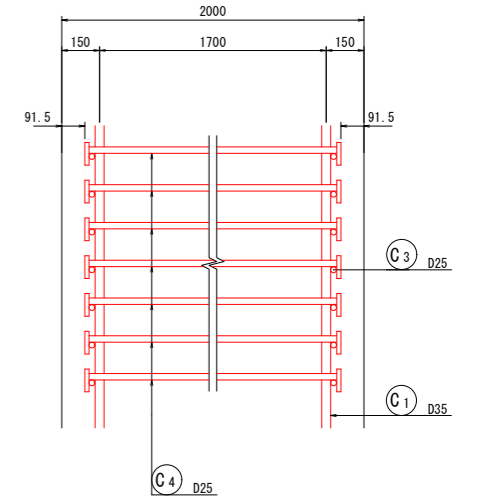
実施設計図面

|      |                        |      |        |
|------|------------------------|------|--------|
| 工事名  | R 8 徳土 立江川 小・立江 橋梁下部工事 |      |        |
| 路線名等 | 立江川                    |      |        |
| 工事箇所 | 小松島市立江町塩瀬地             |      |        |
| 図面名  | P1橋脚配筋図(1/5)           |      |        |
| 縮尺   | 図示                     | 図面番号 | 5 / 17 |
| 会社名  |                        |      |        |
| 事業者名 | 徳島県徳島県土整備事務所           |      |        |

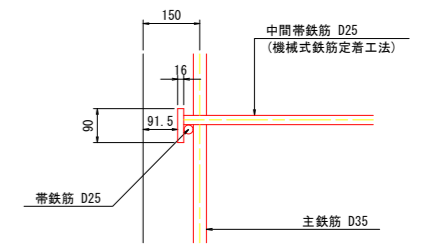
P1 橋脚配筋図 ( 2 / 5 ) S=1:50



柱詳細図 S=1:15

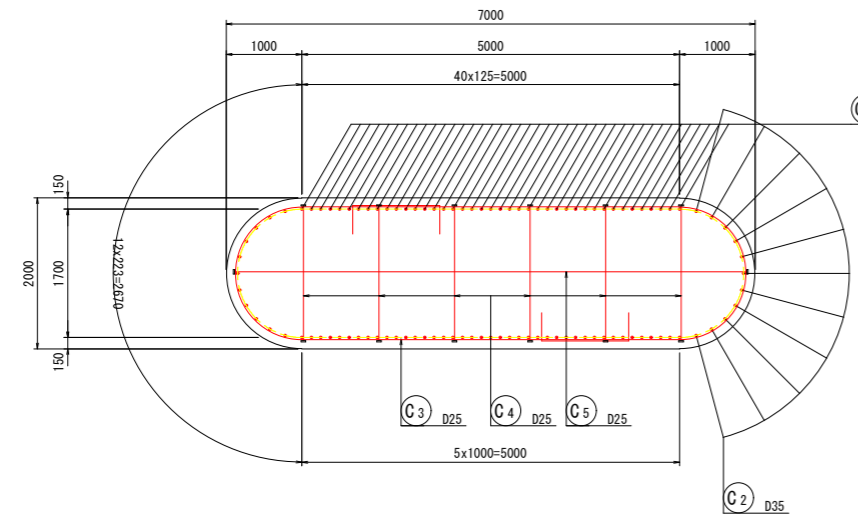


中間帯鉄筋詳細図 S=1:10

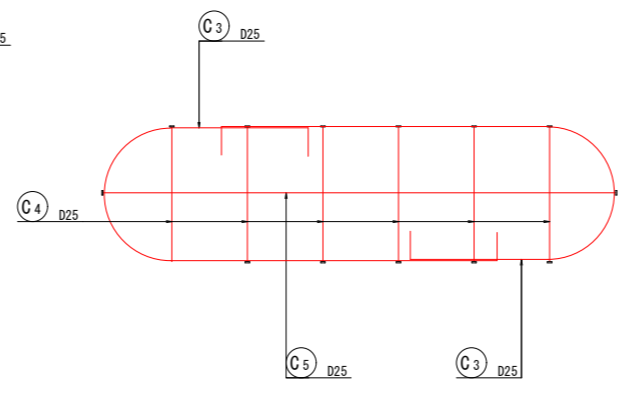


中間帯鉄筋C4(C5)鉄筋は、帯鉄筋C3鉄筋を取り囲み機械式鉄筋定着工法で配筋する。  
 施工者は、使用製品の性能と施工方法、管理方法の承認を得て工事を実施すること。

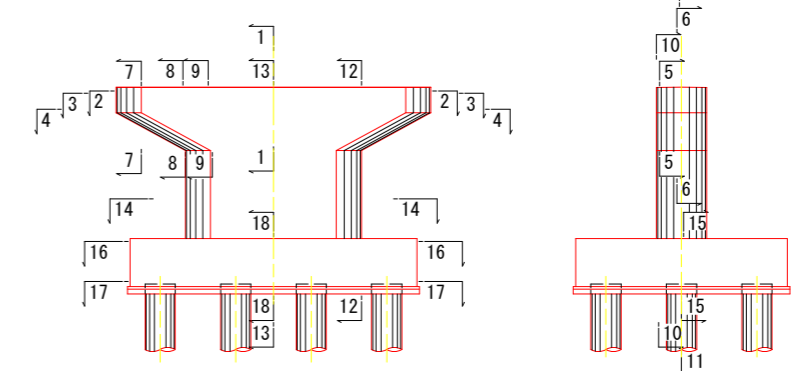
14 - 14



帯鉄筋組立図



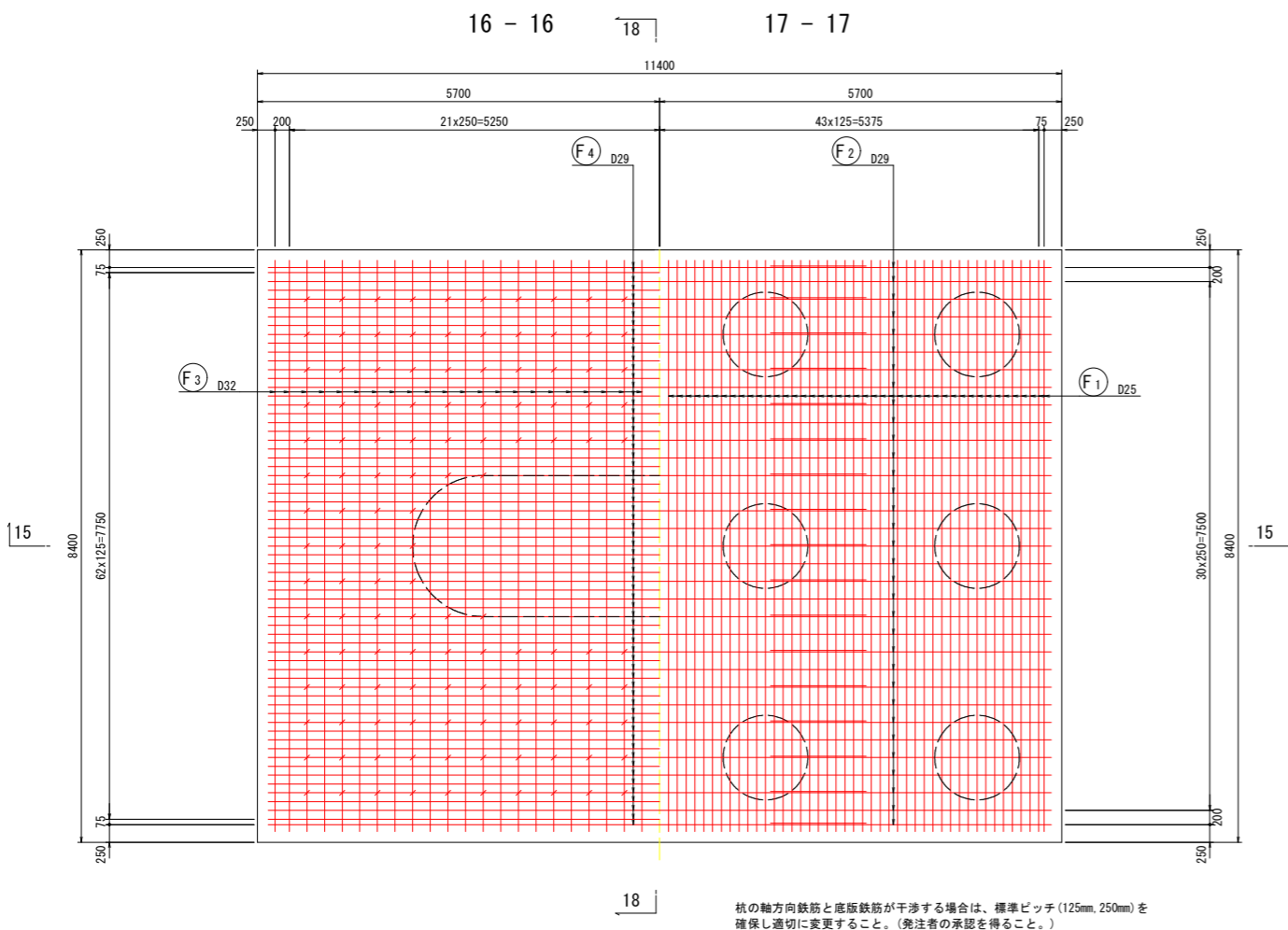
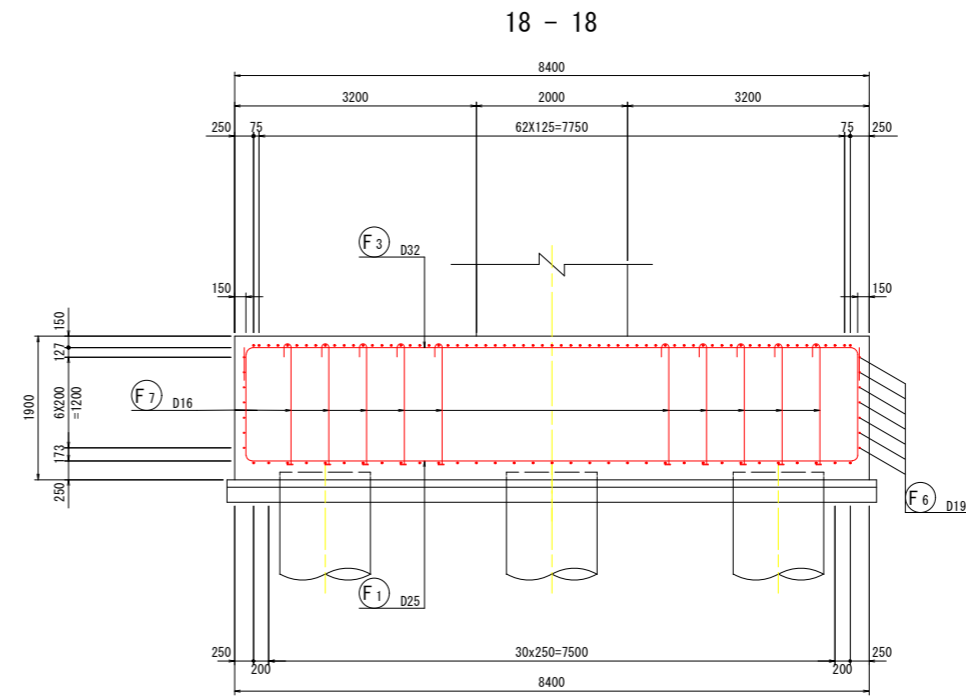
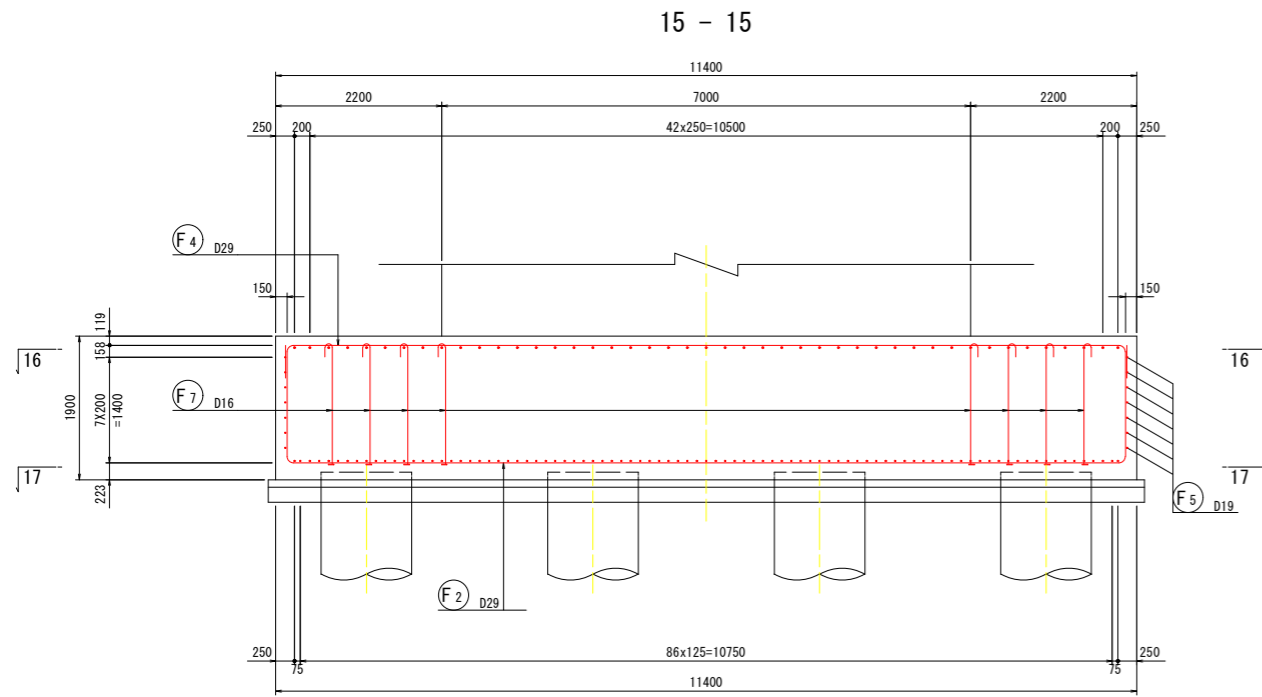
位置図



実施設計図面

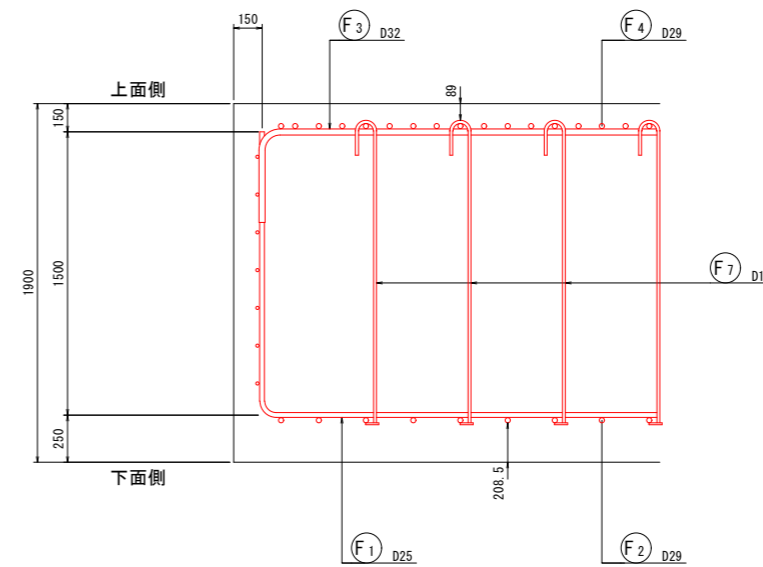
|      |                        |      |        |
|------|------------------------|------|--------|
| 工事名  | R 8 徳士 立江川 小・立江 橋梁下部工事 |      |        |
| 路線名等 | 立江川                    |      |        |
| 工事箇所 | 小松島市立江町塩瀬地             |      |        |
| 図面名  | P1橋脚配筋図(2/5)           |      |        |
| 縮尺   | 図示                     | 図面番号 | 6 / 17 |
| 会社名  |                        |      |        |
| 事業者名 | 徳島県徳島県土整備事務所           |      |        |

P1 橋脚配筋図 ( 3 / 5 ) S=1:50



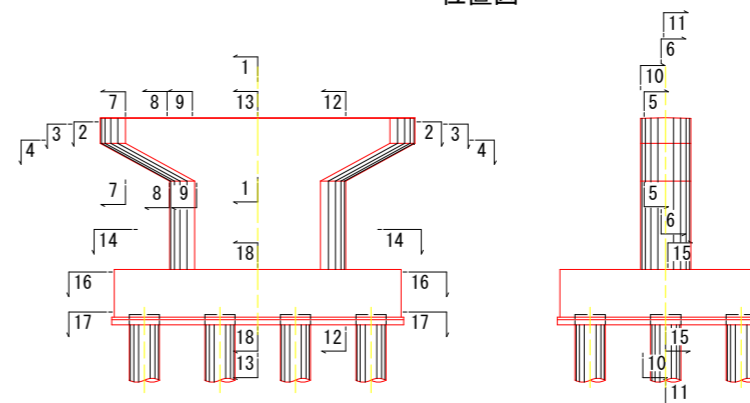
杭の軸方向鉄筋と底版鉄筋が干渉する場合は、標準ピッチ (125mm, 250mm) を確保し適切に変更すること。(発注者の承認を得ること。)

底版詳細図 S=1:20



F7鉄筋は、F2、F4鉄筋を取り囲み、半円形フックおよび機械式鉄筋定着工法で配筋する。  
機械式鉄筋定着工法について施工者は、使用製品の性能と施工方法、管理方法の承認を得て工事を実施すること。

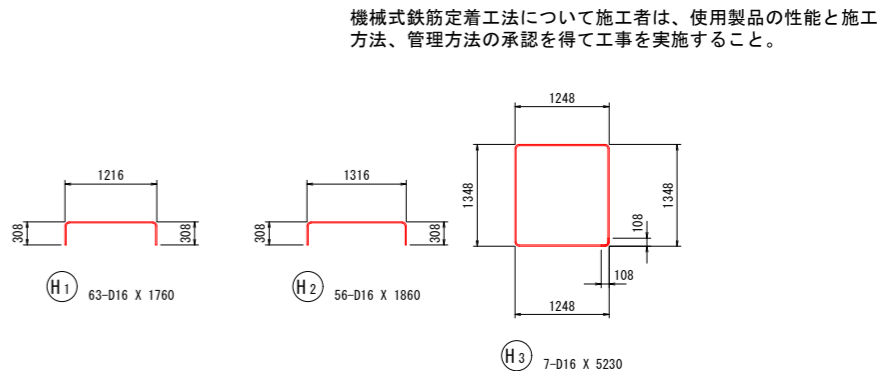
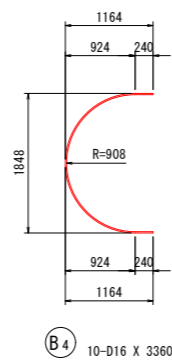
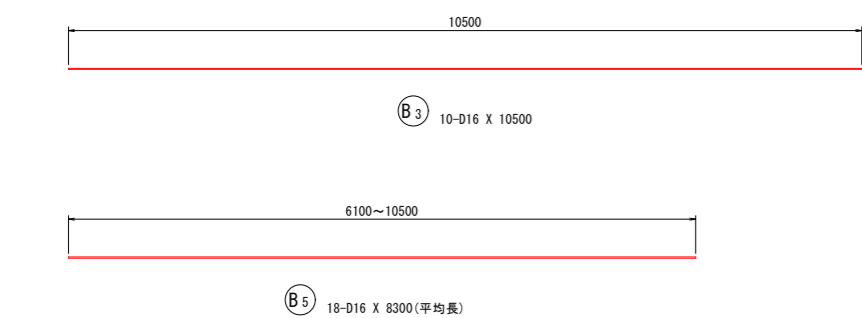
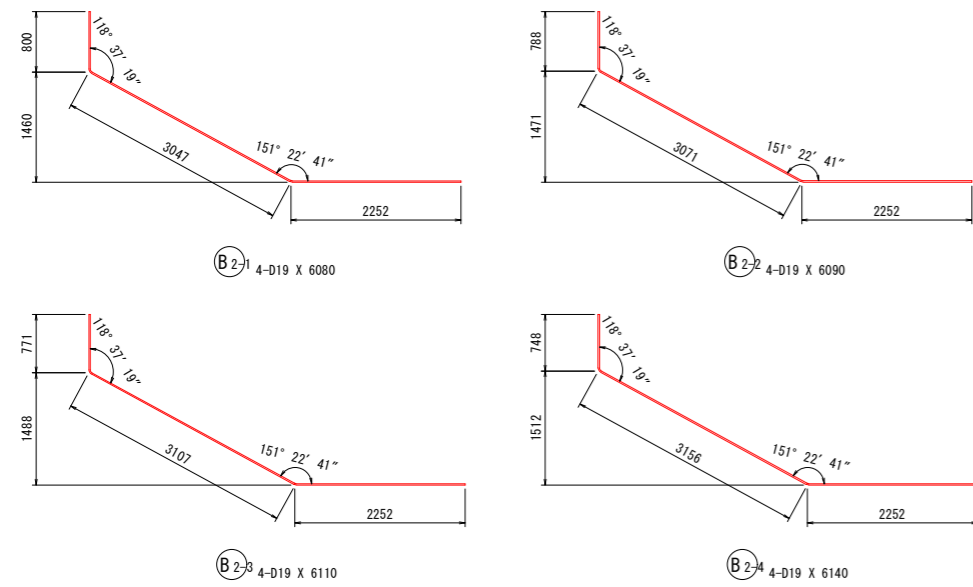
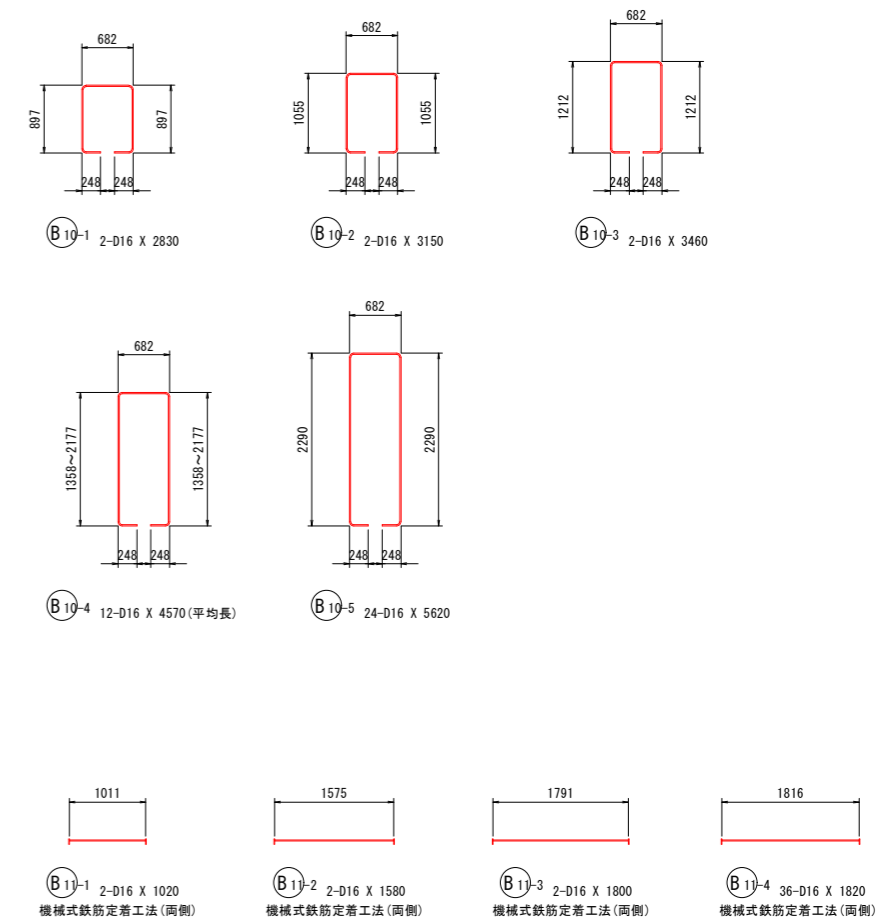
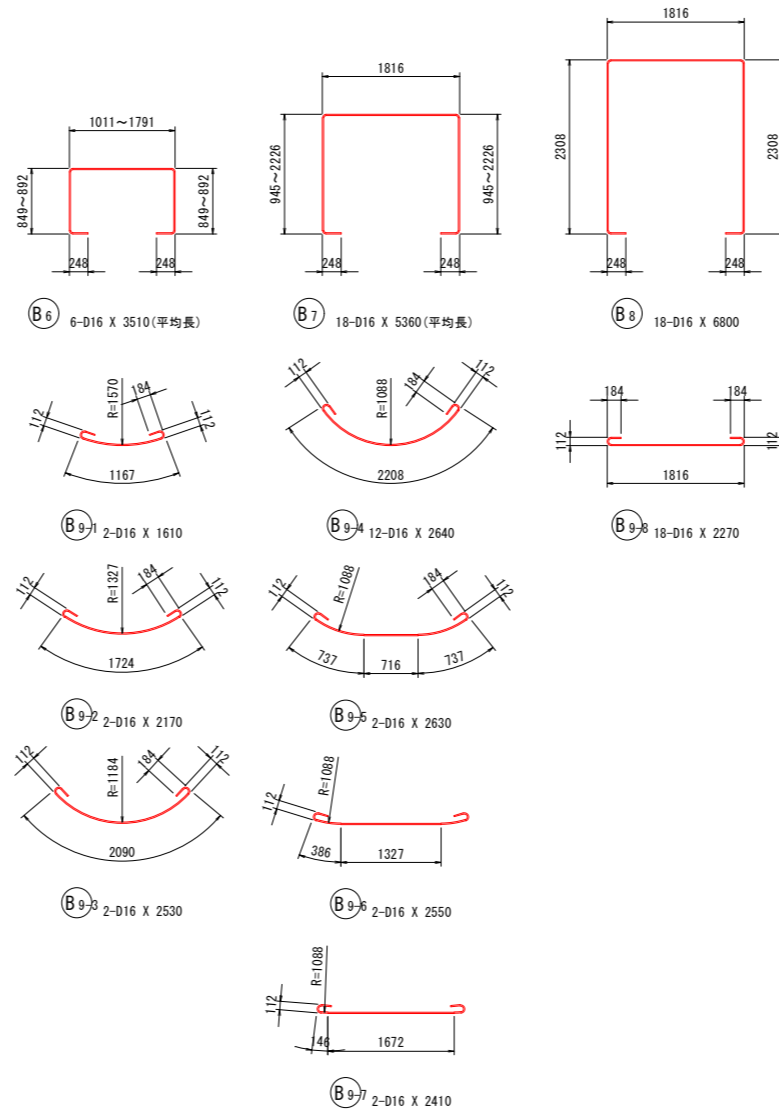
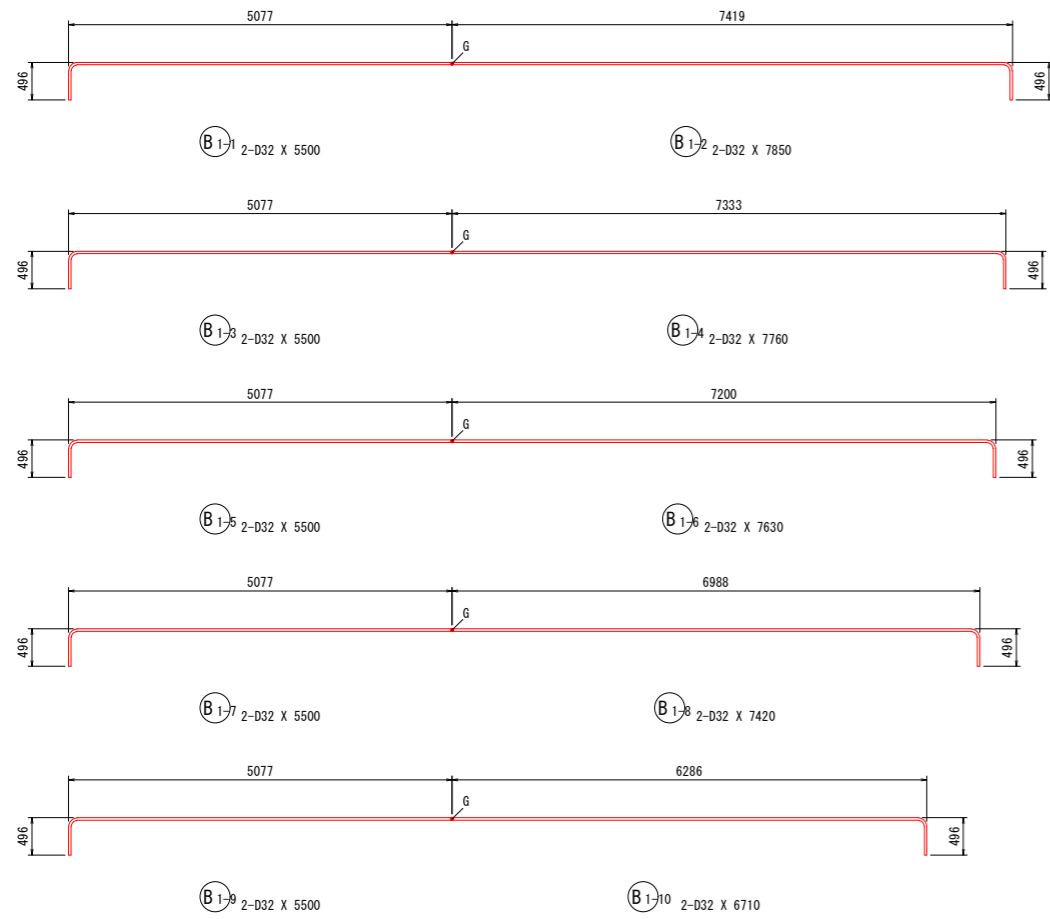
位置図



実施設計図面

|      |                   |      |        |
|------|-------------------|------|--------|
| 工事名  | R8徳土立江川小・立江橋梁下部工事 |      |        |
| 路線名等 | 立江川               |      |        |
| 工事箇所 | 小松島市立江町塩瀬地        |      |        |
| 図面名  | P1橋脚配筋図 (3/5)     |      |        |
| 縮尺   | 図示                | 図面番号 | 7 / 17 |
| 会社名  |                   |      |        |
| 事業者名 | 徳島県徳島県土整備事務所      |      |        |

P1 橋脚配筋図 ( 4 / 5 ) S=1:50

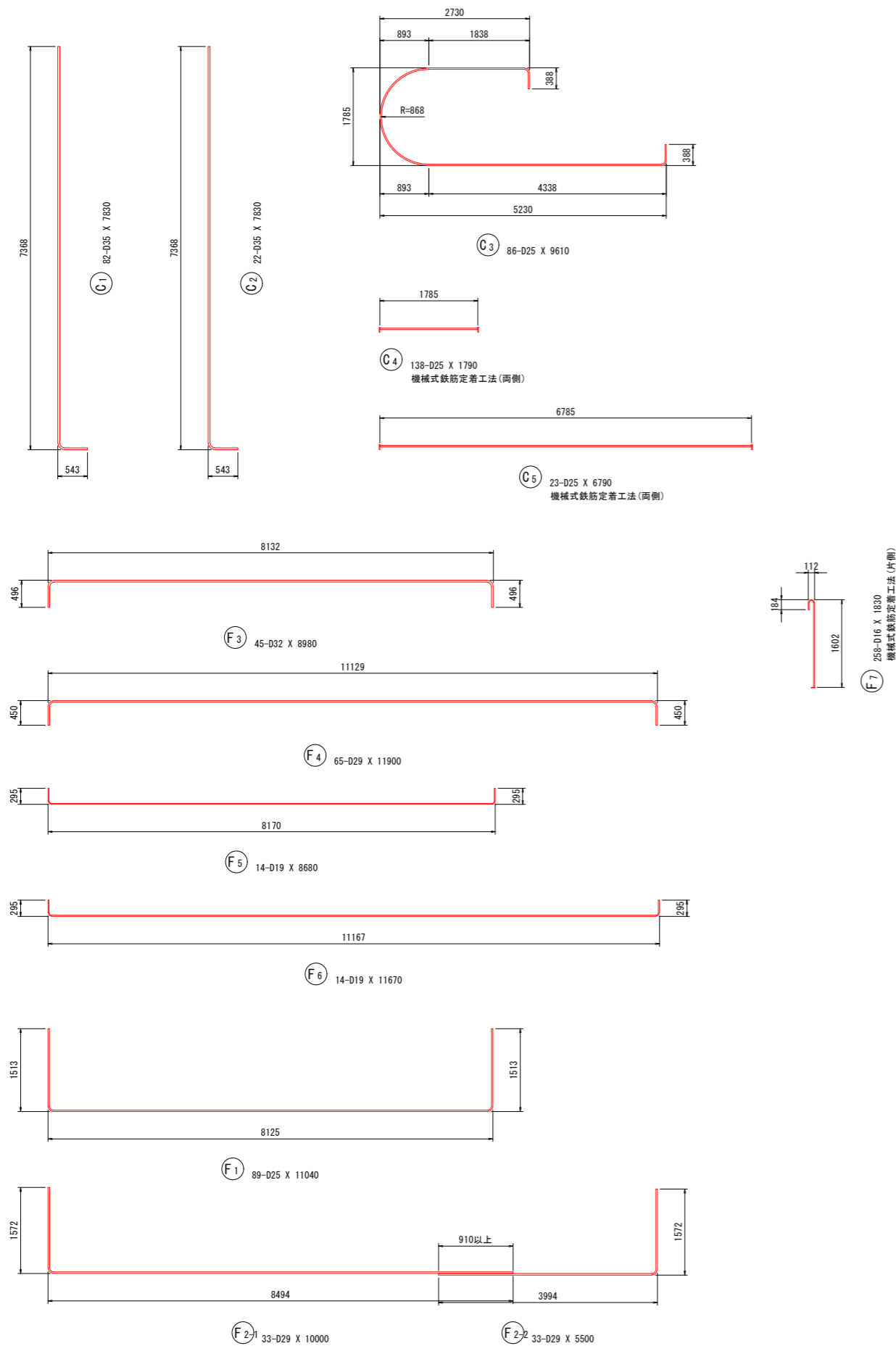


機械式鉄筋定着工法について施工者は、使用製品の性能と施工方法、管理方法の承認を得て工事を実施すること。

実施設計図面

|      |                   |      |        |
|------|-------------------|------|--------|
| 工事名  | R8徳土立江川小・立江橋梁下部工事 |      |        |
| 路線名等 | 立江川               |      |        |
| 工事箇所 | 小松島市立江町塩瀬地        |      |        |
| 図面名  | P1橋脚配筋図(4/5)      |      |        |
| 縮尺   | 1:50              | 図面番号 | 8 / 17 |
| 会社名  |                   |      |        |
| 事業者名 | 徳島県徳島県土整備事務所      |      |        |

# P1 橋脚配筋図 ( 5 / 5 ) S=1:50



## 鉄筋質量表

| 記号     | 径   | 長さ    | 本数 | 単位質量 | 一本当り質量 | 質量   | 摘要          |
|--------|-----|-------|----|------|--------|------|-------------|
| B 1-1  | D32 | 5500  | 2  | 6.23 | 34.27  | 69   | (2) D32+D32 |
| B 1-2  | D32 | 7850  | 2  | 6.23 | 48.91  | 98   |             |
| B 1-3  | D32 | 5500  | 2  | 6.23 | 34.27  | 69   | (2) D32+D32 |
| B 1-4  | D32 | 7760  | 2  | 6.23 | 48.34  | 97   |             |
| B 1-5  | D32 | 5500  | 2  | 6.23 | 34.27  | 69   | (2) D32+D32 |
| B 1-6  | D32 | 7630  | 2  | 6.23 | 47.53  | 95   |             |
| B 1-7  | D32 | 5500  | 2  | 6.23 | 34.27  | 69   | (2) D32+D32 |
| B 1-8  | D32 | 7420  | 2  | 6.23 | 46.23  | 92   |             |
| B 1-9  | D32 | 5500  | 2  | 6.23 | 34.27  | 69   | (2) D32+D32 |
| B 1-10 | D32 | 6710  | 2  | 6.23 | 41.80  | 84   |             |
| B 2-1  | D19 | 6080  | 4  | 2.25 | 13.68  | 55   |             |
| B 2-2  | D19 | 6090  | 4  | 2.25 | 13.70  | 55   |             |
| B 2-3  | D19 | 6110  | 4  | 2.25 | 13.75  | 55   |             |
| B 2-4  | D19 | 6140  | 4  | 2.25 | 13.82  | 55   |             |
| B 2-5  | D19 | 6170  | 4  | 2.25 | 13.88  | 56   |             |
| B 3    | D16 | 10500 | 10 | 1.56 | 16.38  | 164  |             |
| B 4    | D16 | 3360  | 10 | 1.56 | 5.24   | 52   |             |
| B 5    | D16 | 8300  | 18 | 1.56 | 12.95  | 233  | (平均長)       |
| B 6    | D16 | 3510  | 6  | 1.56 | 5.48   | 33   | (平均長)       |
| B 7    | D16 | 5360  | 18 | 1.56 | 8.36   | 150  | (平均長)       |
| B 8    | D16 | 6800  | 18 | 1.56 | 10.61  | 191  |             |
| B 9-1  | D16 | 1610  | 2  | 1.56 | 2.51   | 5    |             |
| B 9-2  | D16 | 2170  | 2  | 1.56 | 3.39   | 7    |             |
| B 9-3  | D16 | 2530  | 2  | 1.56 | 3.95   | 8    |             |
| B 9-4  | D16 | 2640  | 12 | 1.56 | 4.12   | 49   |             |
| B 9-5  | D16 | 2630  | 2  | 1.56 | 4.10   | 8    |             |
| B 9-6  | D16 | 2550  | 2  | 1.56 | 3.98   | 8    |             |
| B 9-7  | D16 | 2410  | 2  | 1.56 | 3.76   | 8    |             |
| B 9-8  | D16 | 2270  | 18 | 1.56 | 3.54   | 64   |             |
| B 10-1 | D16 | 2830  | 2  | 1.56 | 4.41   | 9    |             |
| B 10-2 | D16 | 3150  | 2  | 1.56 | 4.91   | 10   |             |
| B 10-3 | D16 | 3460  | 2  | 1.56 | 5.40   | 11   |             |
| B 10-4 | D16 | 4570  | 12 | 1.56 | 7.13   | 86   | (平均長)       |
| B 10-5 | D16 | 5620  | 24 | 1.56 | 8.77   | 210  |             |
| B 11-1 | D16 | 1020  | 2  | 1.56 | 1.59   | 3    | [ 2 ] (両側)  |
| B 11-2 | D16 | 1580  | 2  | 1.56 | 2.46   | 5    | [ 2 ] (両側)  |
| B 11-3 | D16 | 1800  | 2  | 1.56 | 2.81   | 6    | [ 2 ] (両側)  |
| B 11-4 | D16 | 1820  | 36 | 1.56 | 2.84   | 102  | [ 36 ] (両側) |
|        |     |       |    |      |        | 2509 |             |

## 橋脚1基当り数量

| 記号    | 径   | 長さ    | 本数  | 単位質量     | 一本当り質量  | 質量                      | 摘要            |
|-------|-----|-------|-----|----------|---------|-------------------------|---------------|
| H 1   | D16 | 1760  | 63  | 1.56     | 2.75    | 173                     |               |
| H 2   | D16 | 1860  | 56  | 1.56     | 2.90    | 162                     |               |
| H 3   | D16 | 5230  | 7   | 1.56     | 8.16    | 57                      |               |
|       |     |       |     |          |         | 392                     |               |
| C 1   | D35 | 7830  | 82  | 7.51     | 58.80   | 4822                    |               |
| C 2   | D35 | 7830  | 22  | 7.51     | 58.80   | 1294                    |               |
| C 3   | D25 | 9610  | 86  | 3.98     | 38.25   | 3290                    | C             |
| C 4   | D25 | 1790  | 138 | 3.98     | 7.12    | 983                     | [138] (両側)    |
| C 5   | D25 | 6790  | 23  | 3.98     | 27.02   | 621                     | [ 23 ] (両側)   |
|       |     |       |     |          |         | 11010                   |               |
| F 1   | D25 | 11040 | 89  | 3.98     | 43.94   | 3911                    | [ ]           |
| F 2-1 | D29 | 10000 | 33  | 5.04     | 50.40   | 1663                    | [ ]           |
| F 2-2 | D29 | 5500  | 33  | 5.04     | 27.72   | 915                     | [ ]           |
| F 3   | D32 | 8980  | 45  | 6.23     | 55.95   | 2518                    | [ ]           |
| F 4   | D29 | 11900 | 65  | 5.04     | 59.98   | 3899                    | [ ]           |
| F 5   | D19 | 8680  | 14  | 2.25     | 19.53   | 273                     | [ ]           |
| F 6   | D19 | 11670 | 14  | 2.25     | 26.26   | 368                     | [ ]           |
| F 7   | D16 | 1830  | 258 | 1.56     | 2.85    | 735                     | [258] (片側)    |
|       |     |       |     |          |         | 14282                   |               |
|       |     |       |     |          |         | (圧接箇所)                  | [機械式鉄筋定着工法箇所] |
| 合計    |     |       |     | D35      | 6116 kg |                         |               |
|       |     |       |     | D32      | 3329 kg | ( 10 ) D32+D32          |               |
|       |     |       |     | D29      | 6477 kg |                         |               |
|       |     |       |     | D25      | 8805 kg | [161] (両側)              |               |
|       |     |       |     | D19      | 917 kg  |                         |               |
|       |     |       |     | D16      | 2549 kg | [ 42 ] (両側), [258] (片側) |               |
| 総質量   |     |       |     | 28193 kg | ( 10 )  |                         |               |

## 材料規格表

| 名称     | 規格                     | 摘要        |
|--------|------------------------|-----------|
| コンクリート | $\sigma_{ck}=24N/mm^2$ | W/C=55%以下 |
| 鉄筋     | SD345                  |           |

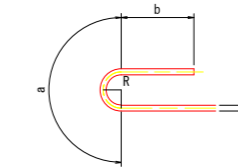
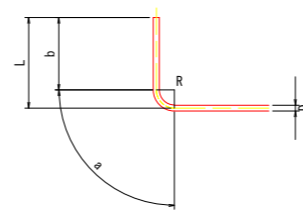
## フック加工要領図

### 直角フック

|   | D13 | D16 | D19 | D22 | D25 | D29 | D32 |
|---|-----|-----|-----|-----|-----|-----|-----|
| a | 61  | 75  | 90  | 104 | 118 | 137 | 151 |
| b | 156 | 192 | 228 | 264 | 300 | 348 | 384 |
| R | 39  | 48  | 57  | 66  | 75  | 87  | 96  |
| L | 195 | 240 | 285 | 330 | 375 | 435 | 480 |

### 半円形フック

|   | D13 | D16 | D19 | D22 | D25 | D29 | D32 |
|---|-----|-----|-----|-----|-----|-----|-----|
| a | 123 | 151 | 179 | 207 | 236 | 273 | 302 |
| b | 120 | 128 | 152 | 176 | 200 | 232 | 256 |
| R | 39  | 48  | 57  | 66  | 75  | 87  | 96  |



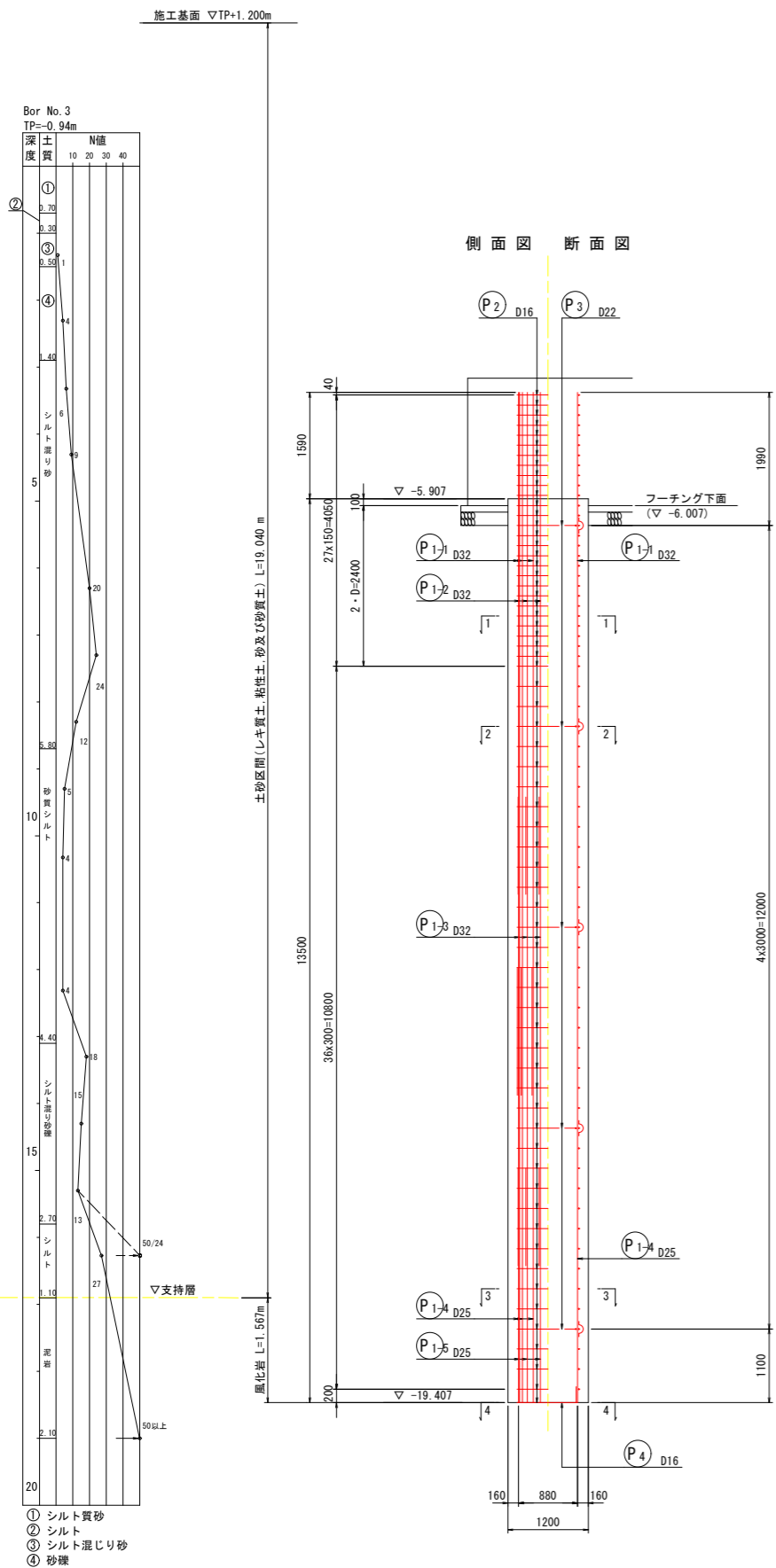
## 実施設計図面

|      |                        |      |        |
|------|------------------------|------|--------|
| 工事名  | R 8 徳土 立江川 小・立江 橋梁下部工事 |      |        |
| 路線名等 | 立江川                    |      |        |
| 工事箇所 | 小松島市立江町塩瀬池             |      |        |
| 図面名  | P1橋脚配筋図 (5/5)          |      |        |
| 縮尺   | 1:50                   | 図面番号 | 9 / 17 |
| 会社名  |                        |      |        |
| 事業者名 | 徳島県徳島県土整備事務所           |      |        |

# P1 橋脚場所打杭詳細図

(L=13.5m, N=12本)

S=1:50



## 鉄筋質量表

| 場所打ち杭1本当たり数量 |     |       |    |      |         |         |
|--------------|-----|-------|----|------|---------|---------|
| 記号           | 径   | 長さ    | 本数 | 単位質量 | 一本当たり質量 | 質量      |
| P 1-1        | D32 | 10500 | 12 | 6.23 | 65.42   | 785     |
| P 1-2        | D32 | 7500  | 12 | 6.23 | 46.73   | 561     |
| P 1-3        | D32 | 7000  | 12 | 6.23 | 43.61   | 523     |
| P 1-4        | D25 | 6500  | 12 | 3.98 | 25.87   | 310     |
| P 1-5        | D25 | 3500  | 12 | 3.98 | 13.93   | 167     |
| P 2          | D16 | 4210  | 65 | 1.56 | 6.57    | 427     |
| P 3          | D22 | 3590  | 5  | 3.04 | 10.91   | 55      |
| P 4          | D16 | 1210  | 10 | 1.56 | 1.89    | 19      |
|              |     |       |    |      |         | 2847    |
| 合計           |     |       |    |      |         | 1869 kg |
|              |     |       |    |      |         | 477 kg  |
|              |     |       |    |      |         | 55 kg   |
|              |     |       |    |      |         | 446 kg  |
| 総質量          |     |       |    |      |         | 2847 kg |

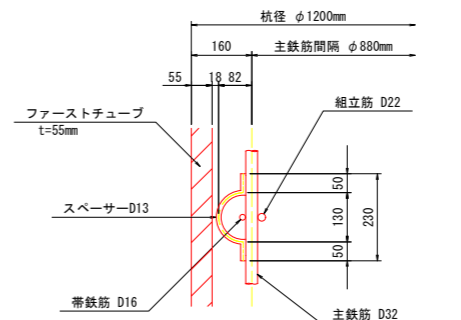
## 材料規格表

| 名称      | 規格   |
|---------|--|
| 呼び強度    | 30N/mm <sup>2</sup> , $\sigma_{ck}$ =24N/mm <sup>2</sup> |
| 単位セメント量 | 350kg/m <sup>3</sup> 以上                                  |
| スランプ    | 15~21cm  |
| Gmax    | 25   |
| W/C     | 55%以下  |
| 鉄筋      | SD345  |

## 注意

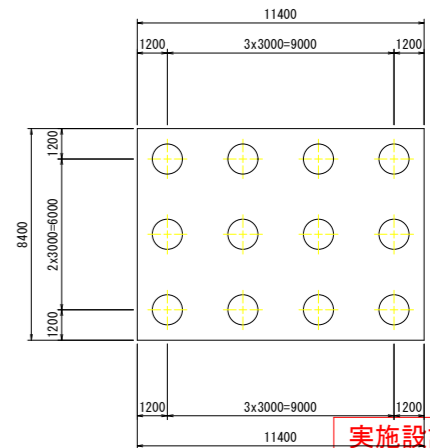
- 継手部施工について  
建込時の上下の鉄筋かご継手の施工は、安全性や施工性を十分検討して行うこととする。  
継手部施工において安全な作業が困難となる場合は、監督員と協議を実施し、必要な仮設備を設置すること。
- 組立用鉄筋(形状保持筋(P3鉄筋))  
組立用鉄筋やスパーサーは、原則、無溶接とする。無溶接工法は数例あるため、監督員の承認を得ること。設置位置は、図面を参考にし、2~3mに1箇所設置する。施工性を考慮し適宜変更すること。
- 杭径減少対策として、杭頭付近に短いケーシングを使用し、コンクリートの下がり量を少なくすることで、内圧が外圧よりも小さくならない状態を確保すること。
- 杭頭付近(ケーシング先端部)に短いケーシングを使用し、打設完了からケーシング引き抜きまでの時間の短縮によりコンクリートの流動性を確保すること。
- 最後のケーシングは、鉄筋かごの外側にコンクリートが流れ込むように時間をかけて引き抜くこと。(引抜時間の目安は1.0m/分程度)
- 本業務は、橋梁本体の詳細設計のみであるため施工基面は想定である。よって、関連成果を確認し、適宜対応すること。

## スパーサー参考図 S=1:10



- スパーサーは、組立筋(P3)の鉄筋位置に1段毎に45°ずつずらしながら、4箇所設ける。
- スパーサーは、異径鉄筋(SD345)を使用する。

## 杭配置図 S=1:150

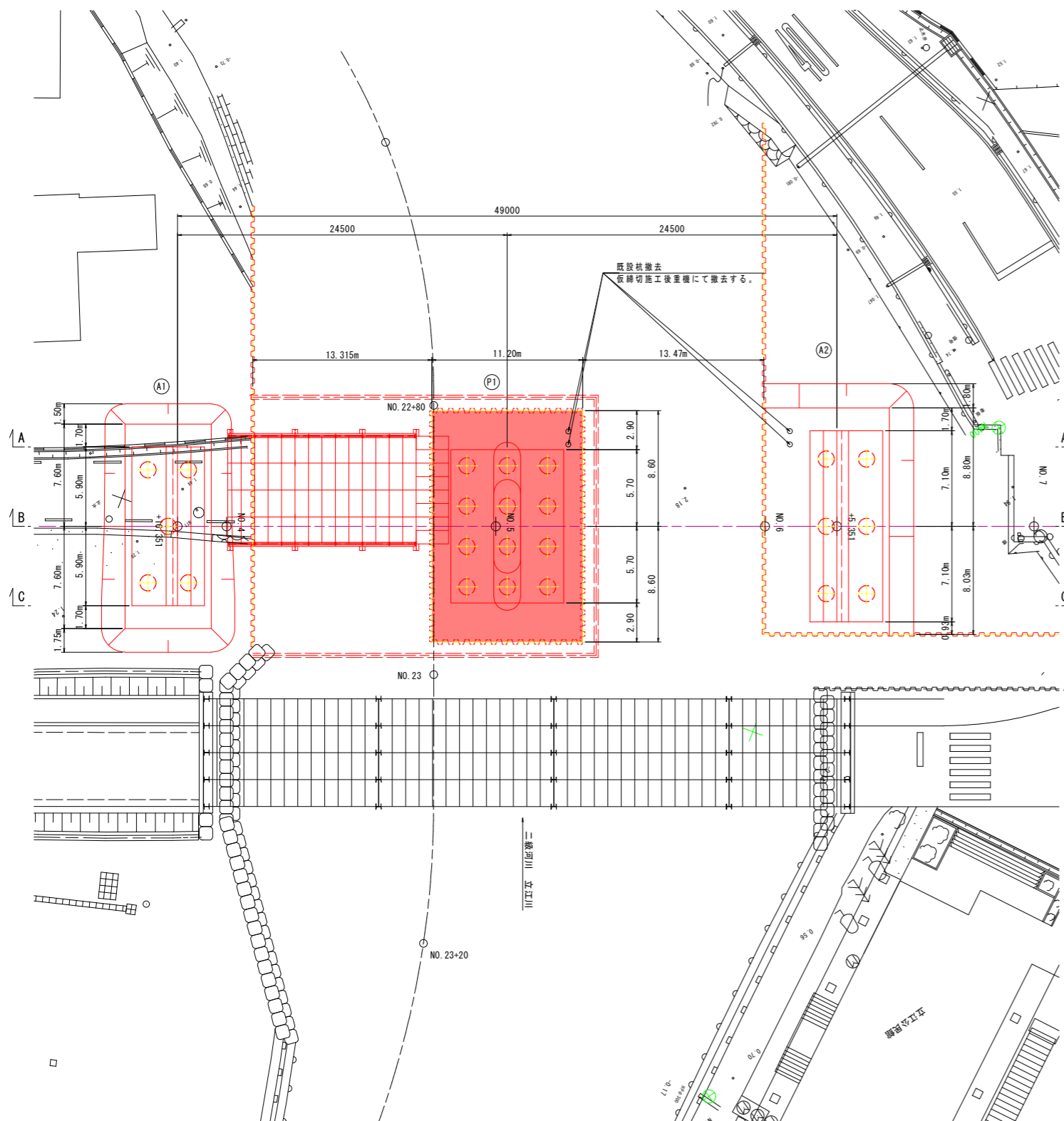


実施設計図面

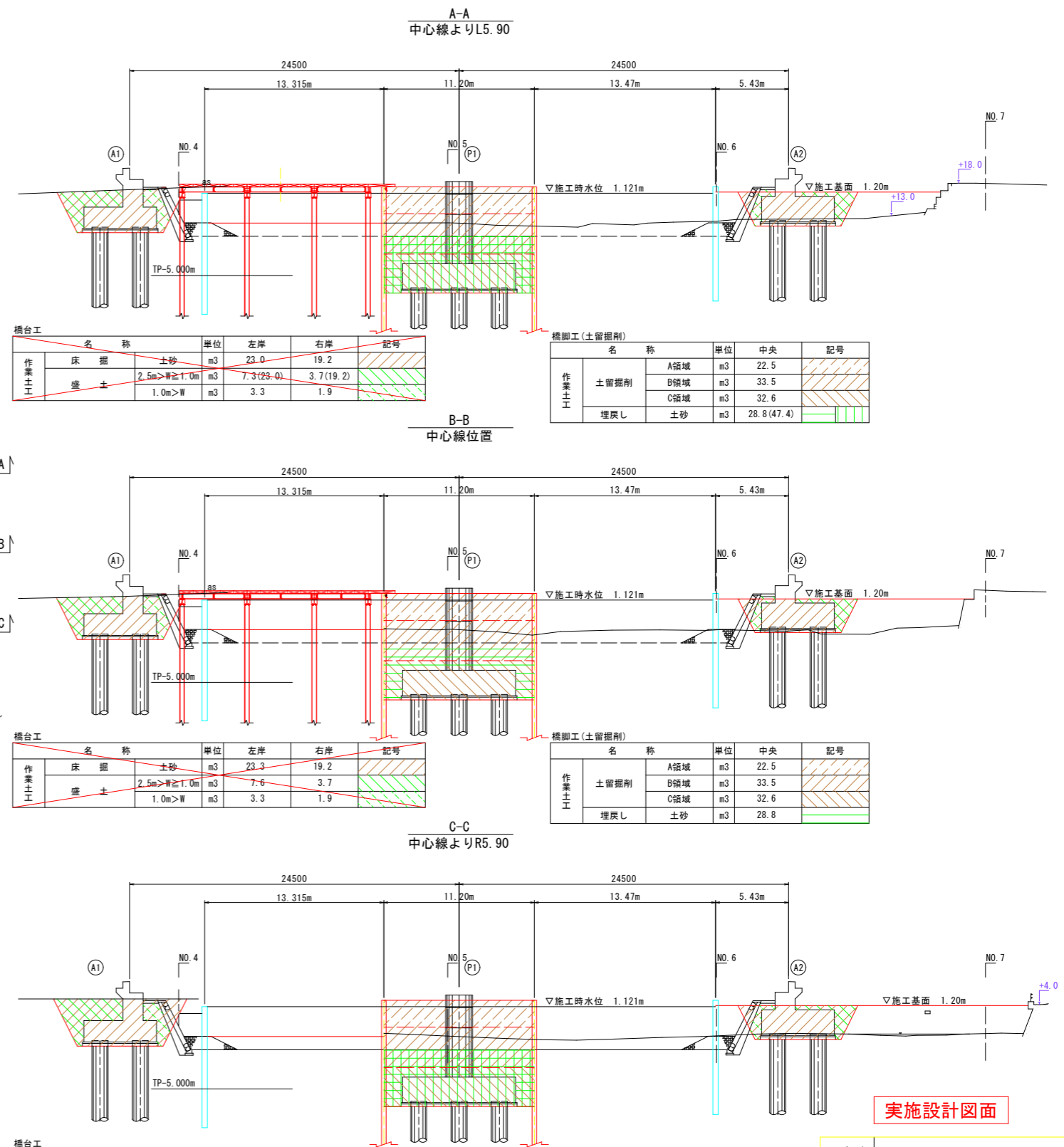
|      |                        |      |         |
|------|------------------------|------|---------|
| 工事名  | R 8 徳土 立江川 小・立江 橋梁下部工事 |      |         |
| 路線名等 | 立江川                    |      |         |
| 工事箇所 | 小松島市立江町塩瀬地             |      |         |
| 図面名  | P1橋脚場所打杭詳細図            |      |         |
| 縮尺   | 図示                     | 図面番号 | 10 / 17 |
| 会社名  |                        |      |         |
| 事業者名 | 徳島県徳島県土整備事務所           |      |         |

# 下部土工図 S=1:200

## 平面図



## 断面図



| 作業土工 | 名称 | 単位          | 記号        |           |
|------|----|-------------|-----------|-----------|
|      |    |             | 左岸        | 右岸        |
|      | 床掘 | 土砂          | 23.0      | 19.2      |
|      | 盛土 | 2.5m>W≧1.0m | 7.3(23.0) | 3.7(19.2) |
|      | 盛土 | 1.0m>W      | 3.3       | 1.9       |

| 作業土工 | 名称   | 単位  | 中央 | 記号         |
|------|------|-----|----|------------|
|      |      |     |    |            |
|      | 土留掘削 | A領域 | m3 | 22.5       |
|      | 土留掘削 | B領域 | m3 | 33.5       |
|      | 土留掘削 | C領域 | m3 | 32.6       |
|      | 埋戻し  | 土砂  | m3 | 28.8(47.4) |

| 作業土工 | 名称 | 単位          | 記号   |      |
|------|----|-------------|------|------|
|      |    |             | 左岸   | 右岸   |
|      | 床掘 | 土砂          | 23.3 | 19.2 |
|      | 盛土 | 2.5m>W≧1.0m | 7.6  | 3.7  |
|      | 盛土 | 1.0m>W      | 3.3  | 1.9  |

| 作業土工 | 名称   | 単位  | 中央 | 記号   |
|------|------|-----|----|------|
|      |      |     |    |      |
|      | 土留掘削 | A領域 | m3 | 22.5 |
|      | 土留掘削 | B領域 | m3 | 33.5 |
|      | 土留掘削 | C領域 | m3 | 32.6 |
|      | 埋戻し  | 土砂  | m3 | 28.8 |

| 作業土工 | 名称 | 単位          | 記号        |           |
|------|----|-------------|-----------|-----------|
|      |    |             | 左岸        | 右岸        |
|      | 床掘 | 土砂          | 28.7      | 19.2      |
|      | 盛土 | 2.5m>W≧1.0m | 9.5(28.7) | 3.7(19.2) |
|      | 盛土 | 1.0m>W      | 3.3       | 1.7       |

| 作業土工 | 名称   | 単位  | 中央 | 記号         |
|------|------|-----|----|------------|
|      |      |     |    |            |
|      | 土留掘削 | A領域 | m3 | 22.5       |
|      | 土留掘削 | B領域 | m3 | 33.5       |
|      | 土留掘削 | C領域 | m3 | 32.6       |
|      | 埋戻し  | 土砂  | m3 | 28.8(47.4) |

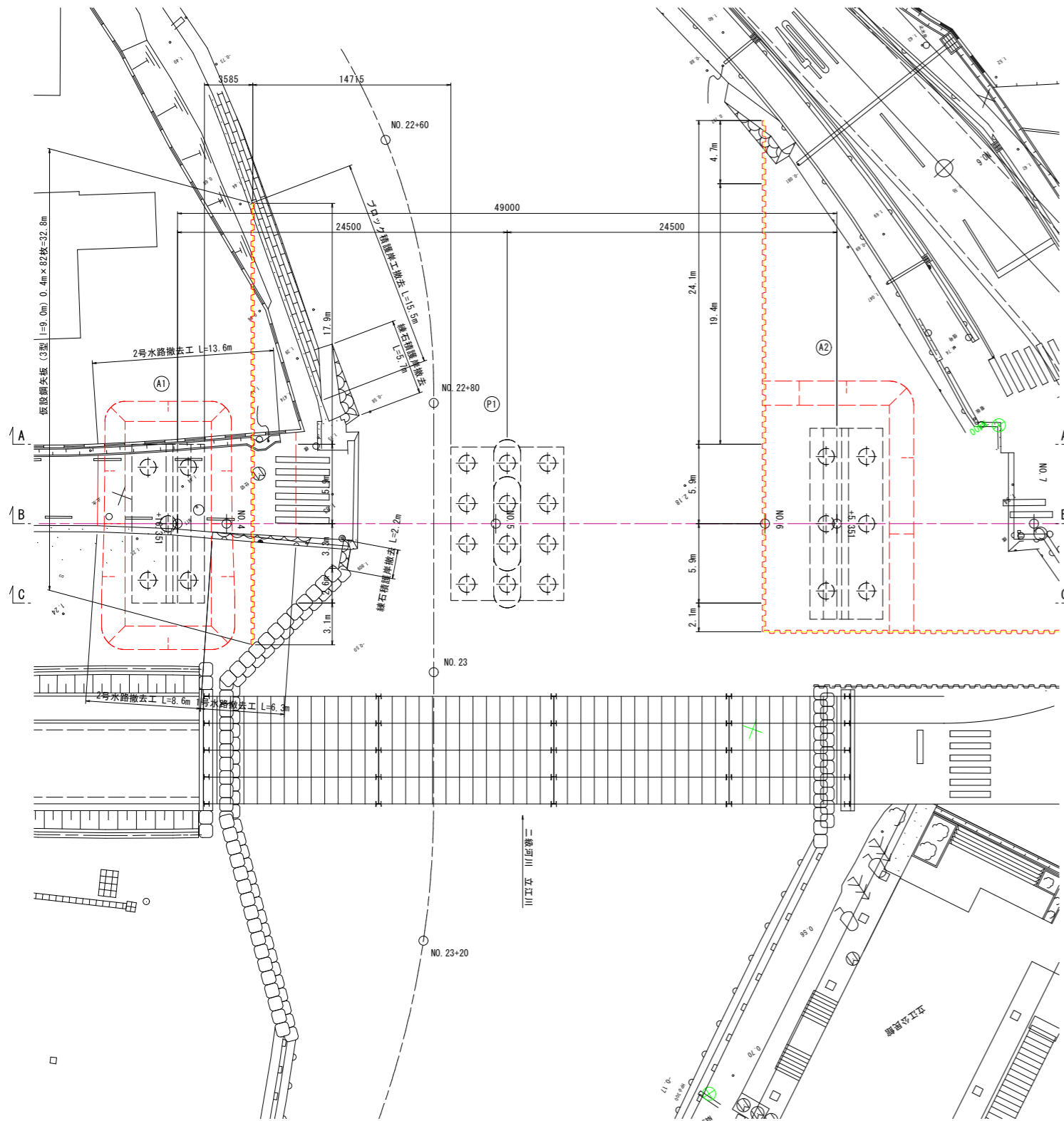
※土工寸法は、数量算出用の参考値であり、施工においては、現地土質等を考慮して安定勾配を決定すること。  
 土工数量は、現地盤から掘削作業を実施し、現地盤又は計画位置までの低い方までの埋戻し等を計上している。  
 A1橋台の施工は、P1橋脚施工後とする。  
 P1締切内の既設杭およびA2橋台側の既設杭は施工ヤード施工後に撤去する。

実施設計図面

|      |                   |      |         |
|------|-------------------|------|---------|
| 工事名  | R8徳士立江川小・立江橋梁下部工事 |      |         |
| 路線名等 | 立江川               |      |         |
| 工事箇所 | 小松島市立江町塩瀬地        |      |         |
| 図面名  | 下部土工図             |      |         |
| 縮尺   | 1:200             | 図面番号 | 11 / 17 |
| 会社名  |                   |      |         |
| 事業者名 | 徳島県徳島県土整備事務所      |      |         |

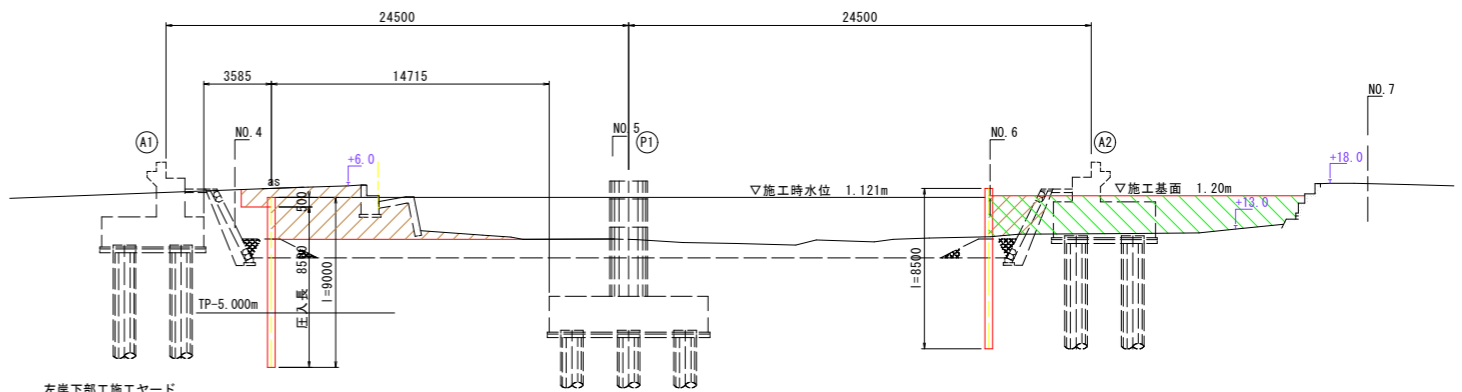
# 下部工施工ヤード土工図 S=1:200

平面図

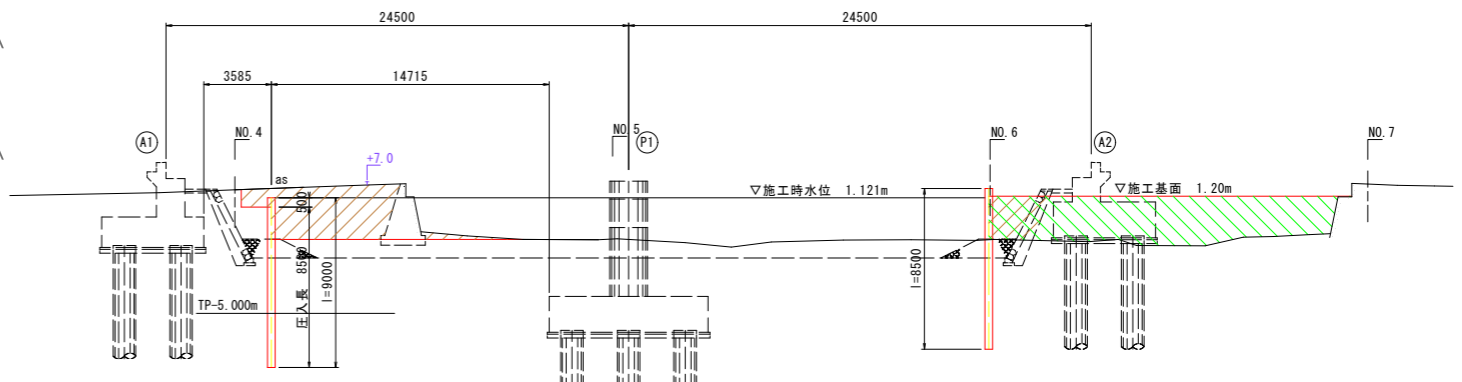


断面図

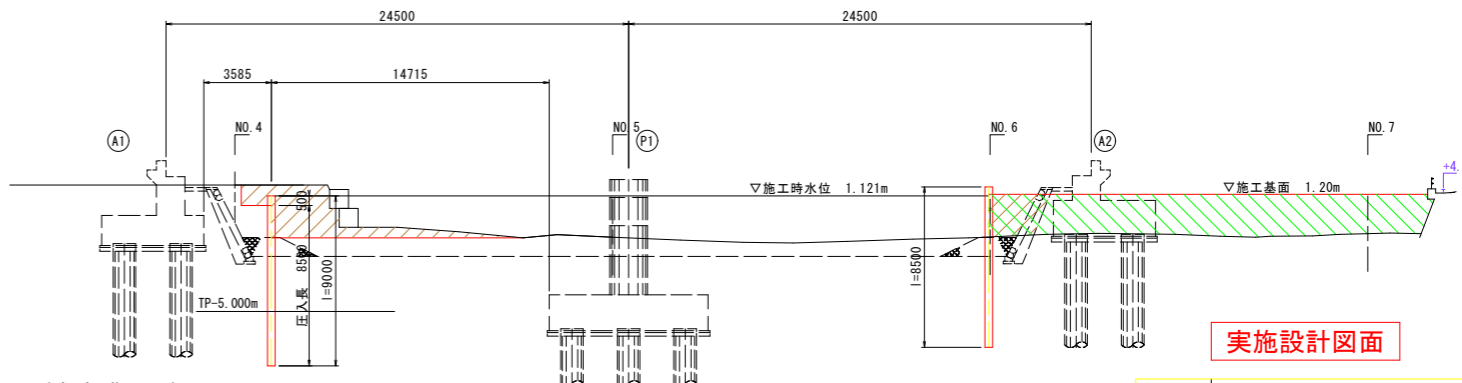
A-A  
中心線よりL5.90



B-B  
中心線位置



C-C  
中心線よりR5.90

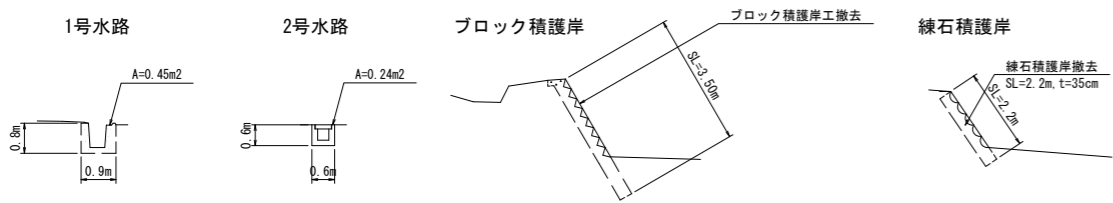


実施設計図面

※土工寸法は、数量算出用の参考値であり、施工においては、現地土質等を考慮して安定勾配を決定すること。  
土工数量は、現地盤から掘削作業を実施し、現地盤又は計画位置までの低い方までの埋戻し等を計上している。

水路撤去工 S=1:100

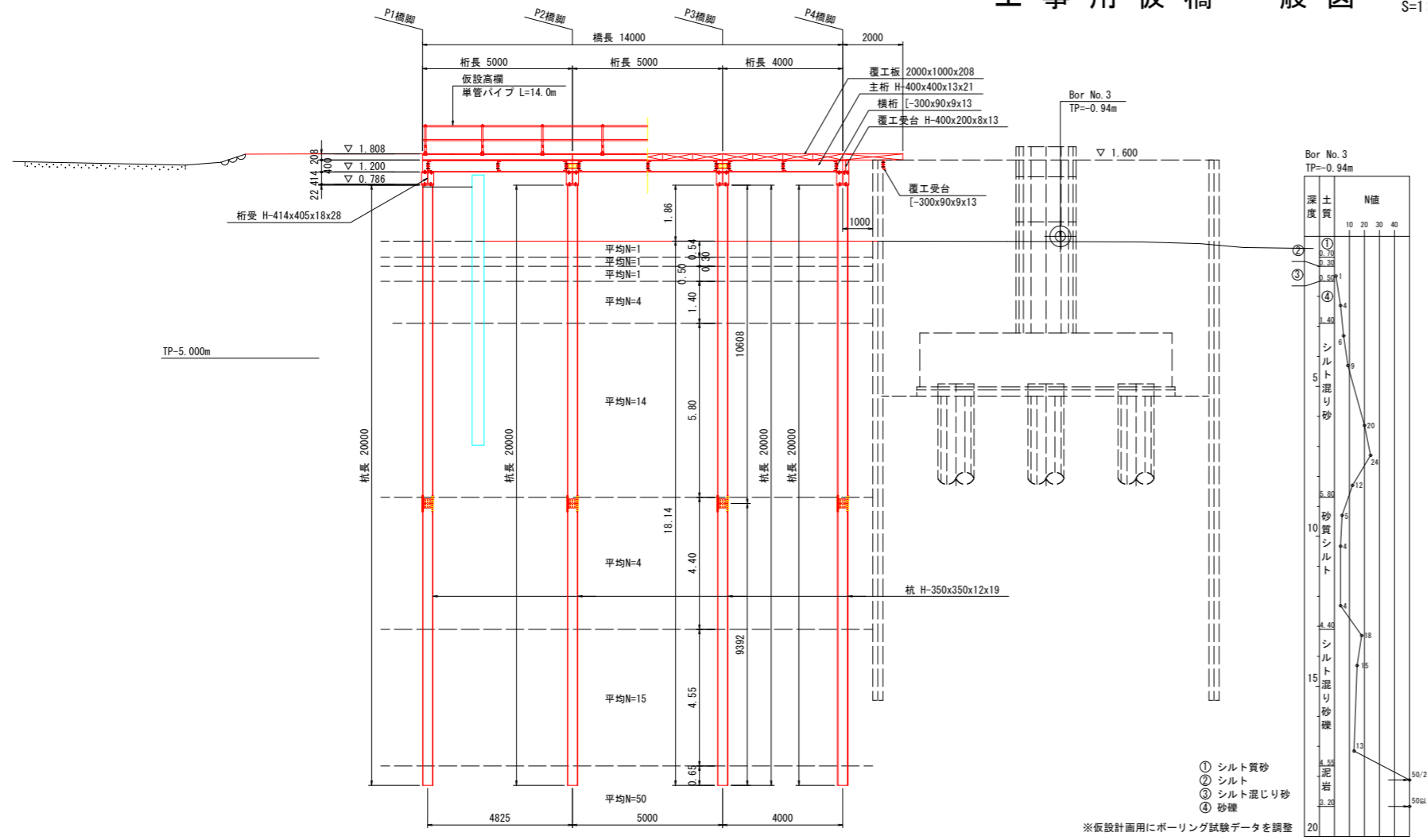
護岸撤去工 S=1:100



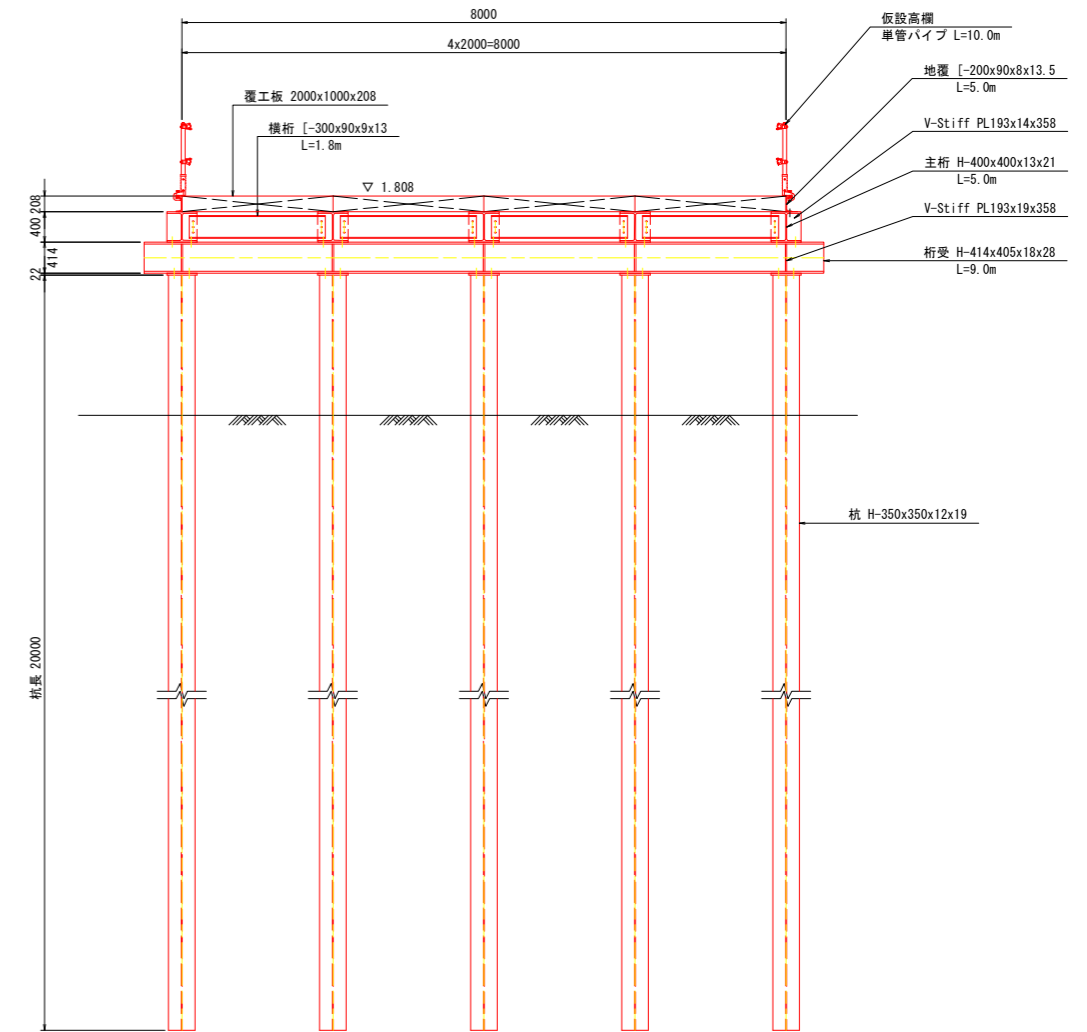
|      |                      |      |         |
|------|----------------------|------|---------|
| 工事名  | R8徳立 立江川・小・立江 橋梁下部工事 |      |         |
| 路線名等 | 立江川                  |      |         |
| 工事箇所 | 小松島市立江町塩瀬地           |      |         |
| 図面名  | 下部工施工ヤード土工図          |      |         |
| 縮尺   | 1:200                | 図面番号 | 12 / 17 |
| 会社名  |                      |      |         |
| 事業者名 | 徳島県徳島県土整備事務所         |      |         |

# 工 事 用 仮 橋 一 般 図 S=1:100

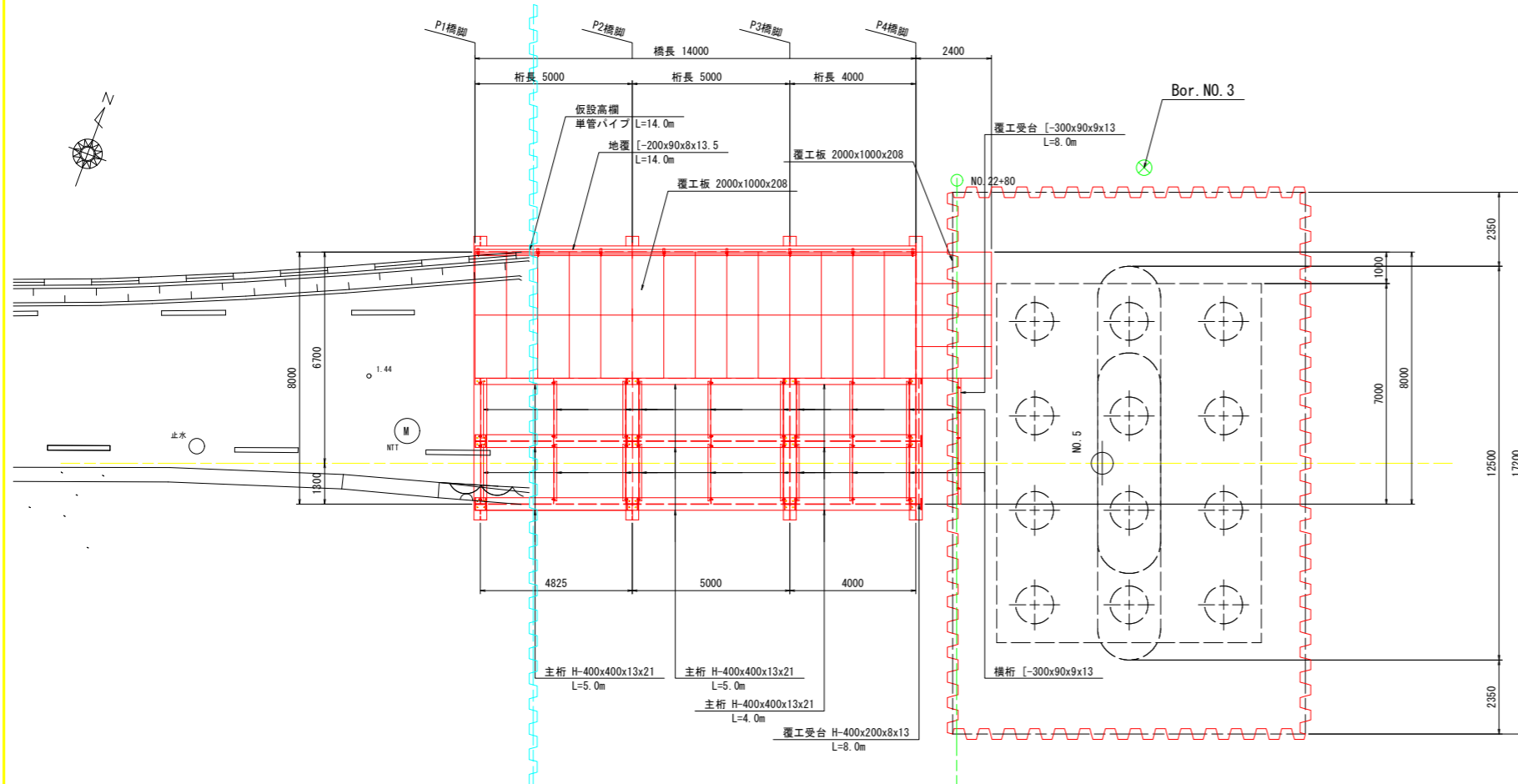
側面図



断面図 S=1:50



平面図



|       |                        |
|-------|------------------------|
| 設計荷重  | 65t吊りクローラクレーン(吊り荷重26t) |
| 橋長    | 10.000m                |
| 桁長    | 2x5.000+4.000=14.000m  |
| 幅員    | 8.000m                 |
| 基礎方法  | ウォータージェット併用油圧式バイプロハンマ工 |
| 適用示方書 | 平成11年3月 道路土工-仮設構造物工指針  |

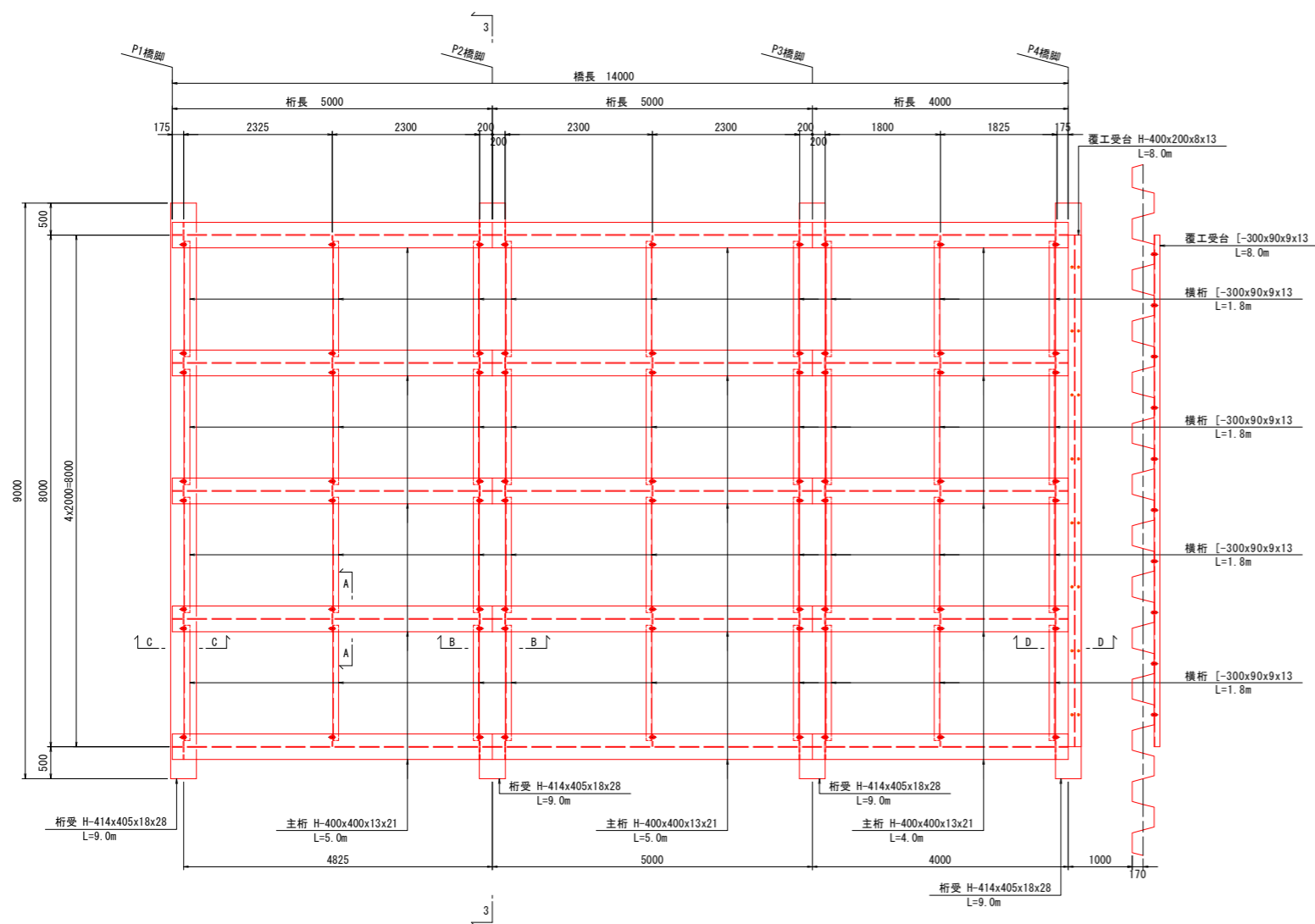
## 実施設計図面

|      |                        |      |         |
|------|------------------------|------|---------|
| 工事名  | R 8 徳土 立江川 小・立江 橋梁下部工事 |      |         |
| 路線名等 | 立江川                    |      |         |
| 工事箇所 | 小松島市立江町塩瀬地             |      |         |
| 図面名  | 工事用仮橋一般図               |      |         |
| 縮尺   | 図示                     | 図面番号 | 13 / 17 |
| 会社名  |                        |      |         |
| 事業者名 | 徳島県徳島県土整備事務所           |      |         |

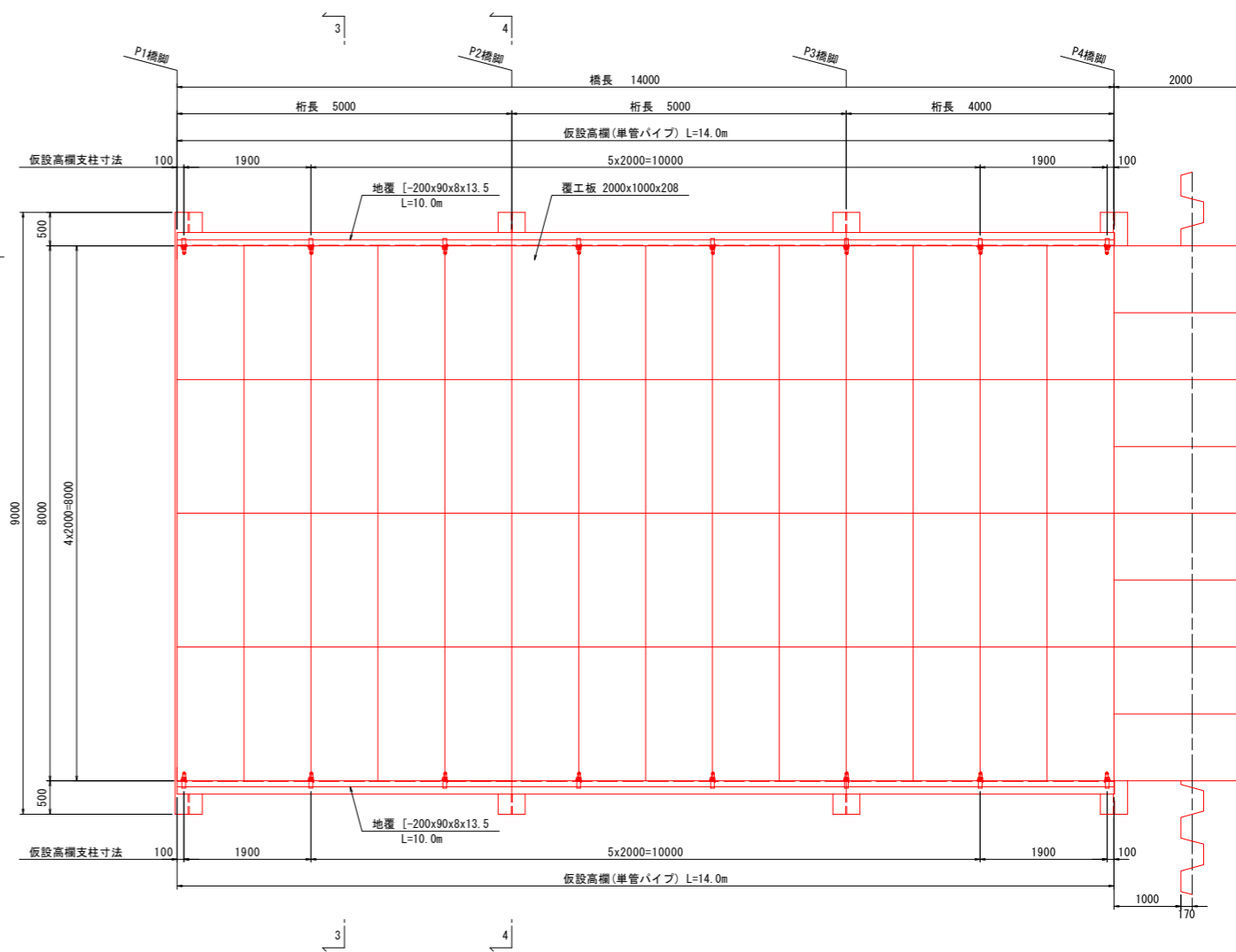
# 工 事 用 仮 橋 詳 細 図 (1/2)

S=1:50

平面図  
1-1



平面図  
2-2



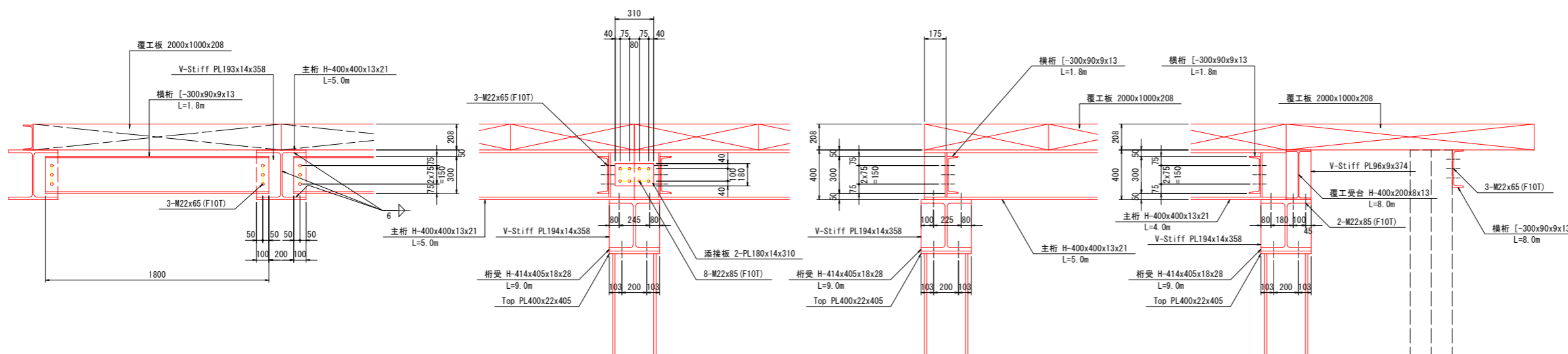
接 合 部 詳 細 図 S=1:20

主桁・横桁接合部  
A-A

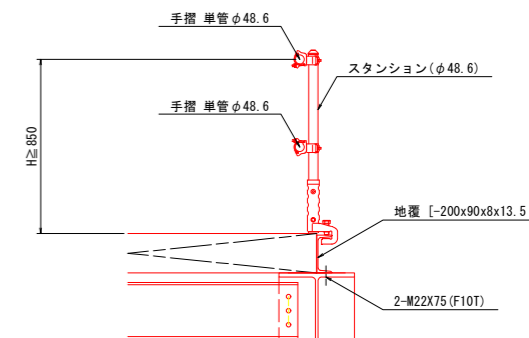
中間部主桁接合部  
B-B

端部主桁接合部  
C-C

端部主桁接合部  
D-D



仮設高欄詳細図 S=1:20



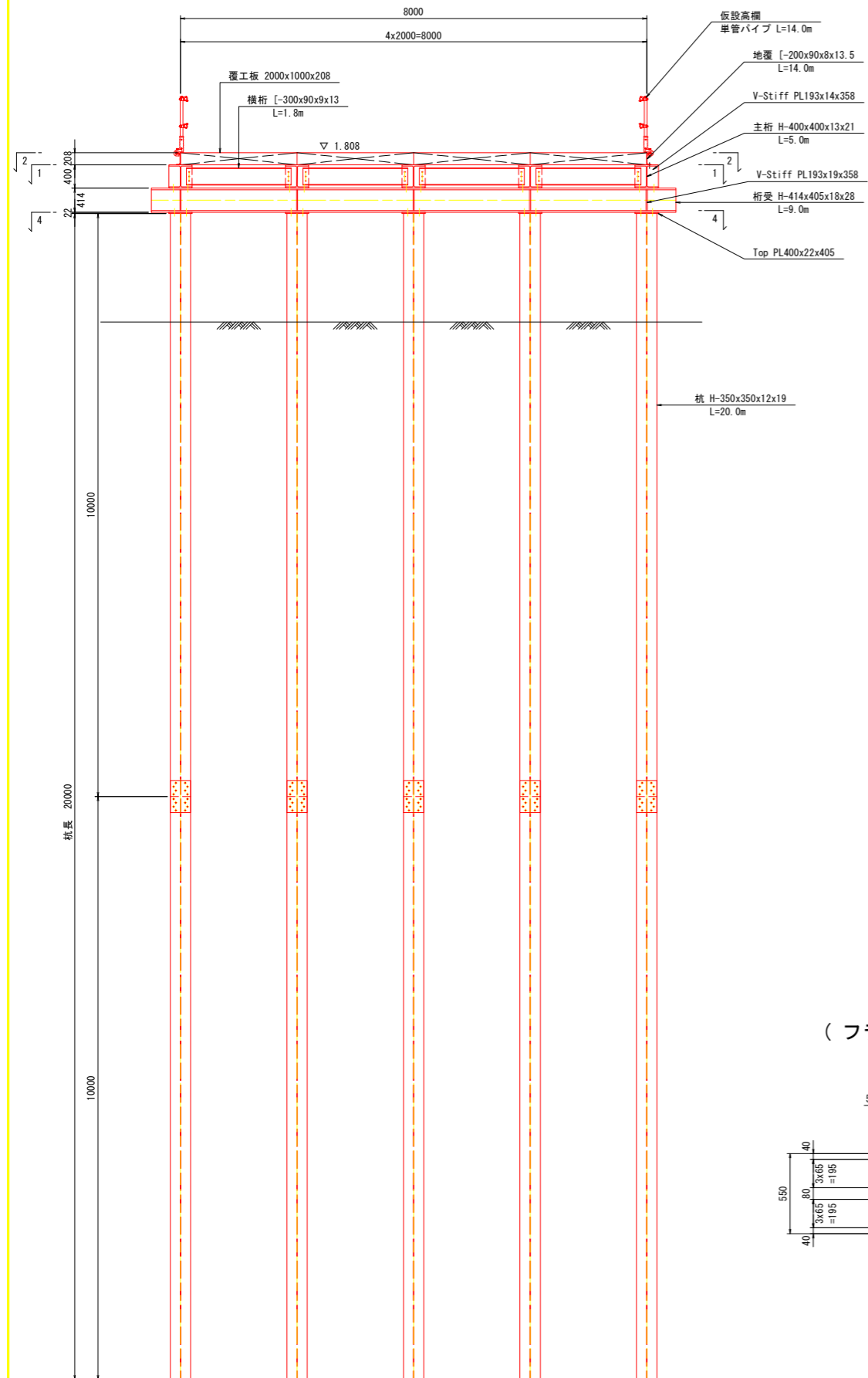
実施設計図面

|      |                        |      |         |
|------|------------------------|------|---------|
| 工事名  | R 8 徳土 立江川 小・立江 橋梁下部工事 |      |         |
| 路線名等 | 立江川                    |      |         |
| 工事箇所 | 小松島市立江町塩瀬地             |      |         |
| 図面名  | 工事用仮橋詳細図(1/2)          |      |         |
| 縮尺   | 図示                     | 図面番号 | 14 / 17 |
| 会社名  |                        |      |         |
| 事業者名 | 徳島県徳島県土整備事務所           |      |         |

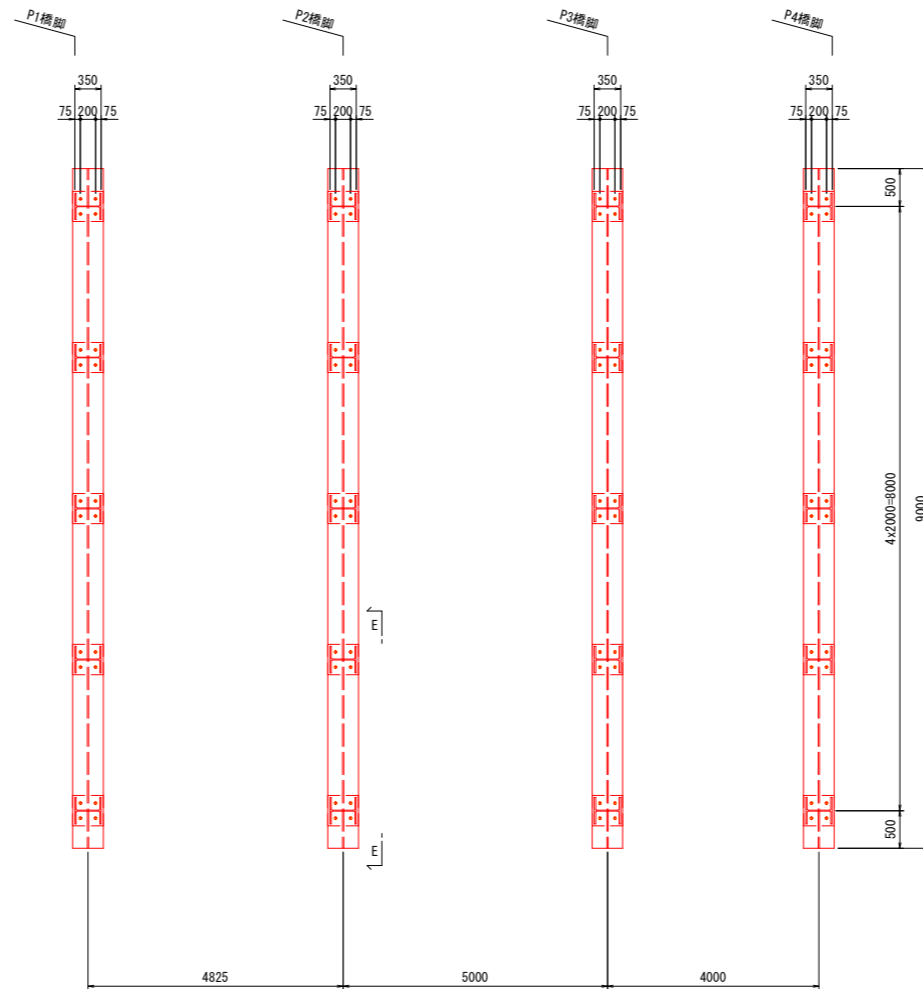
# 工 事 用 仮 橋 詳 細 図 (2/2)

S=1:50

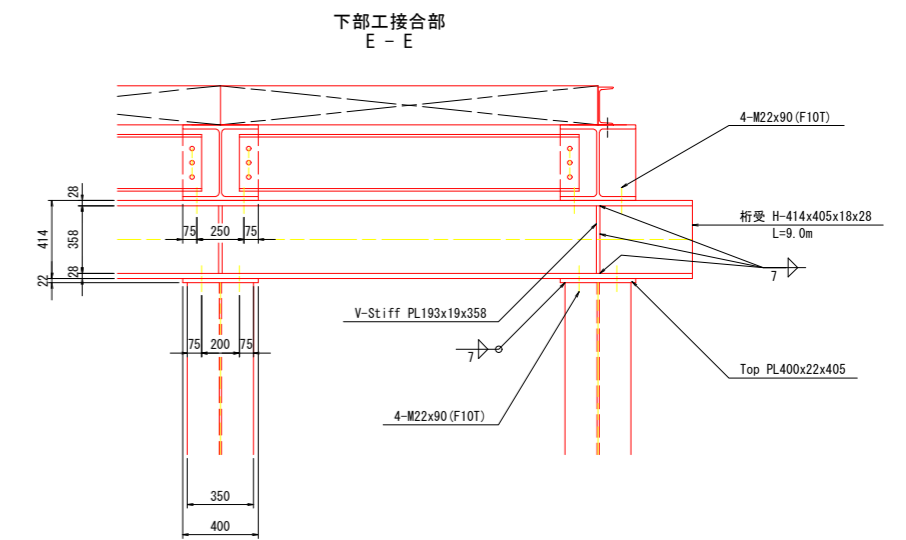
断面図  
3-3



平面図  
4-4



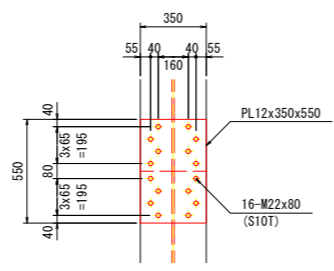
接合部詳細図 S=1:20



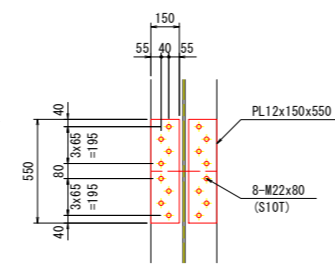
支持杭接合部詳細図 S=1:20

( H350x350x12x19 )  
各杭継手1箇所

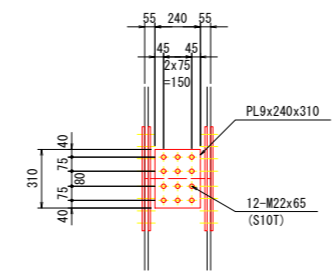
( フランジ外面 )



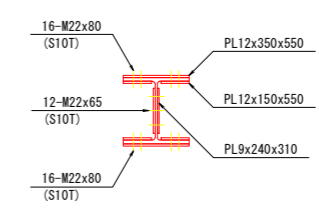
( フランジ内面 )



( ウェブ面 )



( 平面図 )

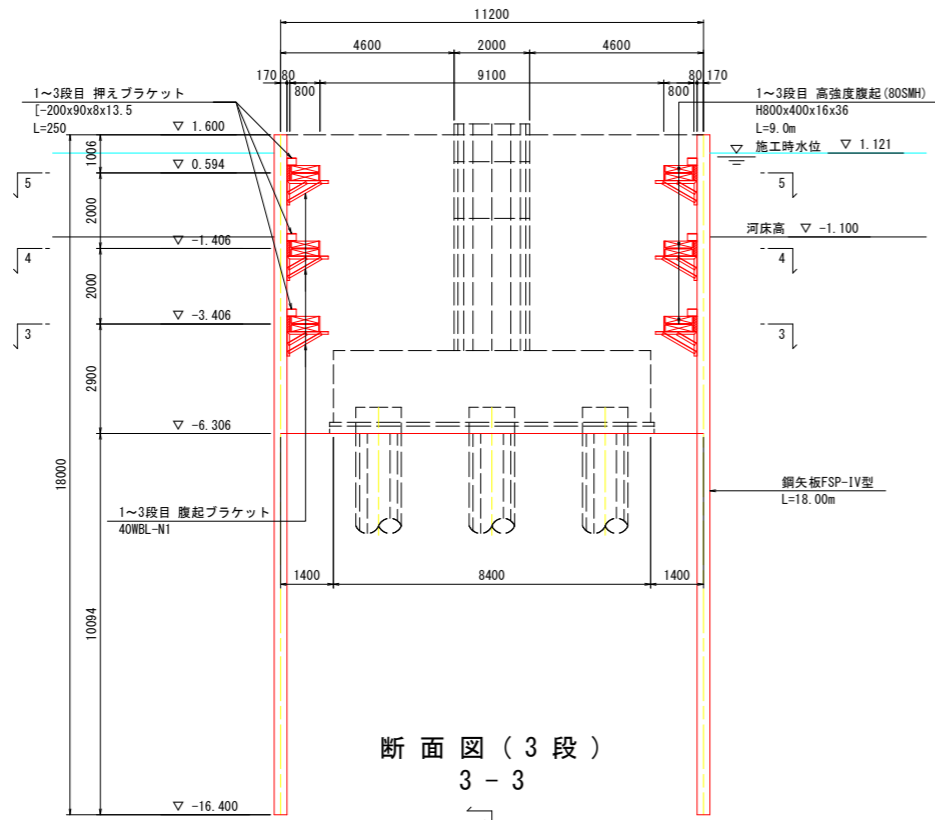


**実施設計図面**

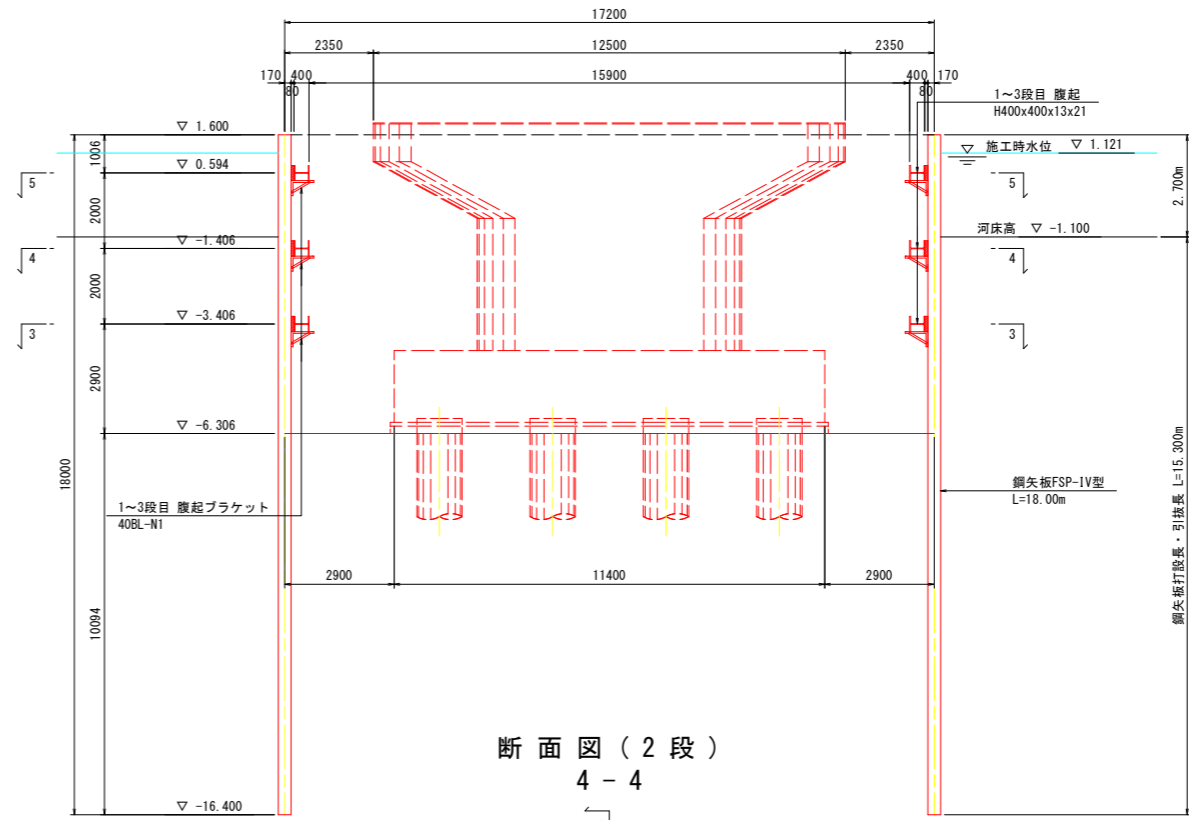
|      |                        |      |         |
|------|------------------------|------|---------|
| 工事名  | R 8 徳士 立江川 小・立江 橋梁下部工事 |      |         |
| 路線名等 | 立江川                    |      |         |
| 工事箇所 | 小松島市立江町塩瀬地             |      |         |
| 図面名  | 工事用仮橋詳細図(2/2)          |      |         |
| 縮尺   | 図示                     | 図面番号 | 15 / 17 |
| 会社名  |                        |      |         |
| 事業者名 | 徳島県徳島県土整備事務所           |      |         |

P1 橋脚仮締切詳細図 (1/2) S=1:100

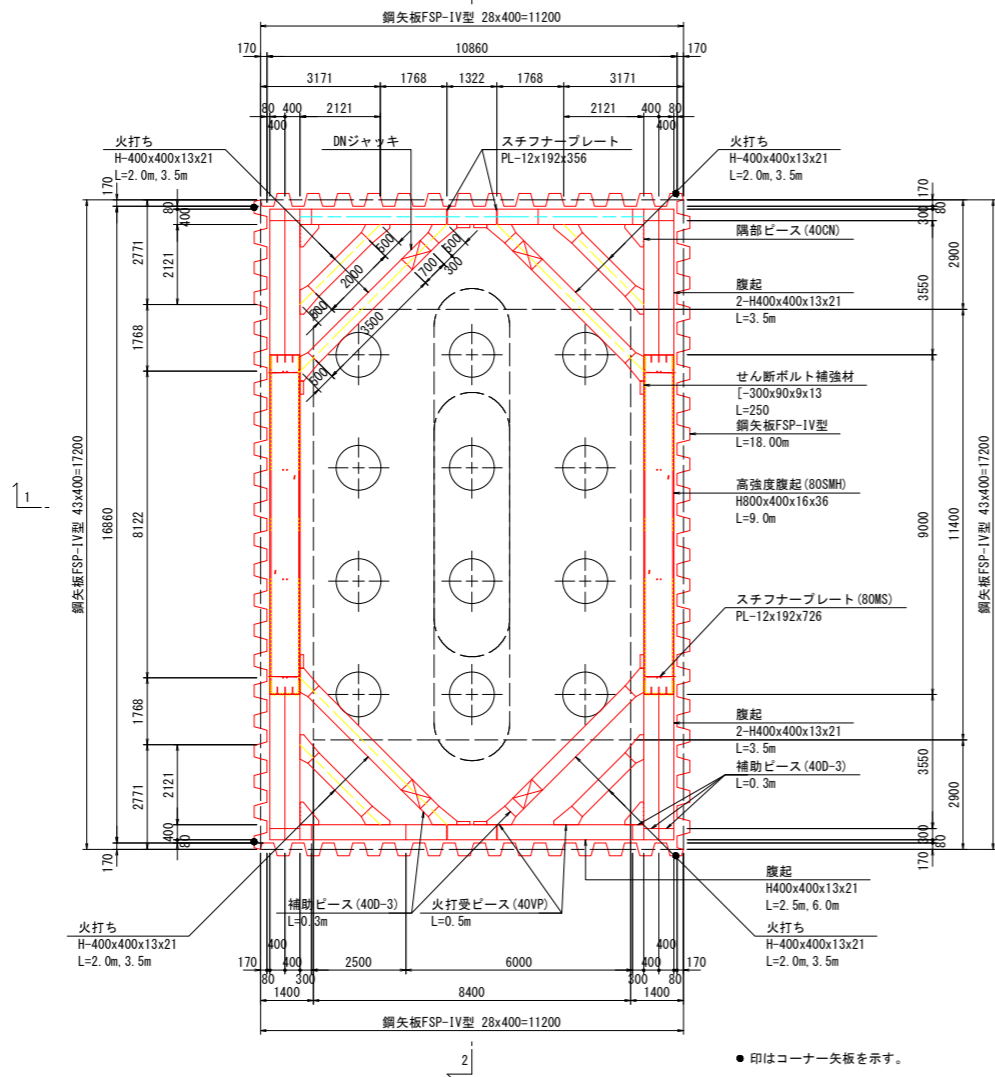
断面図  
1-1



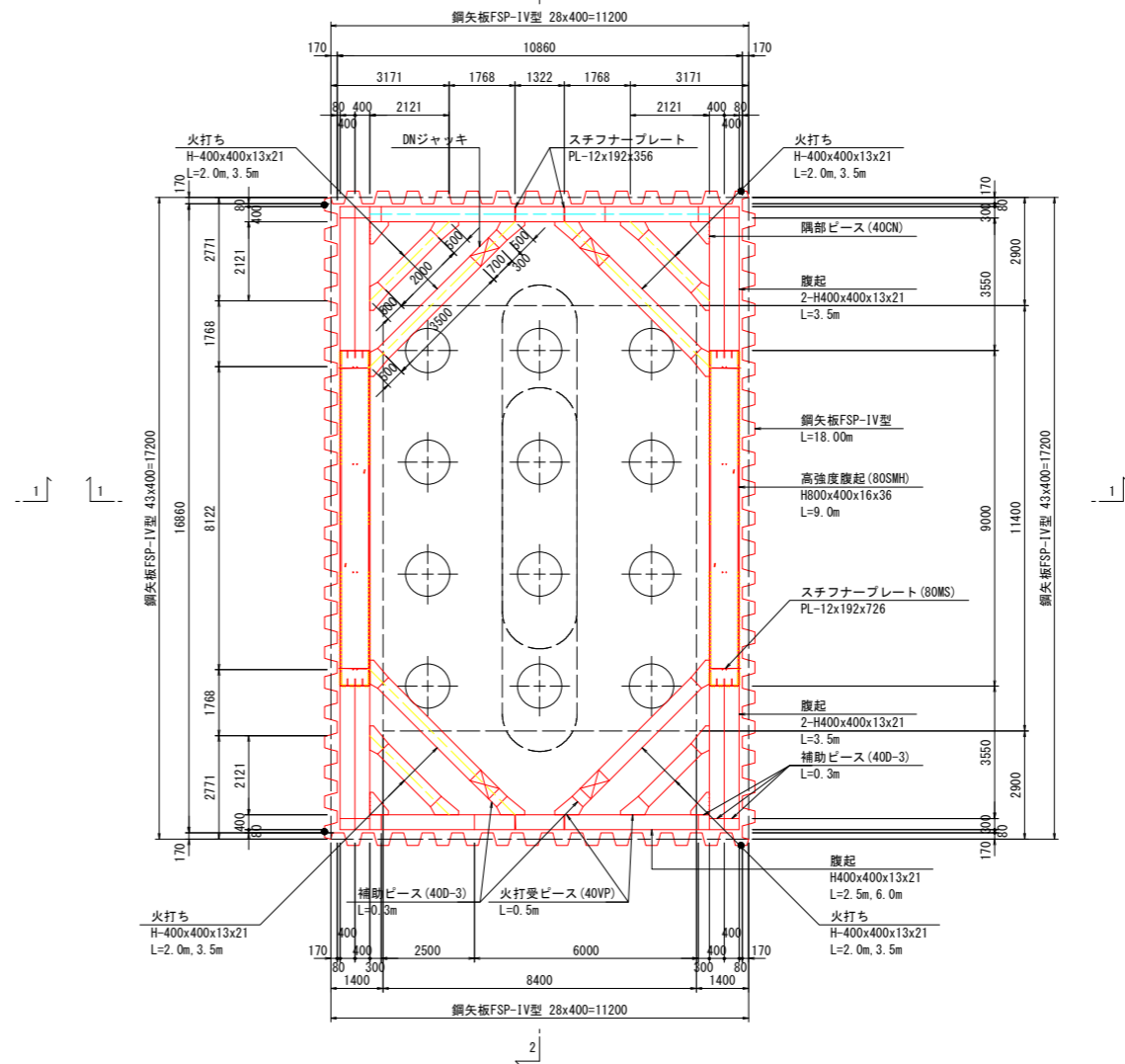
断面図  
2-2



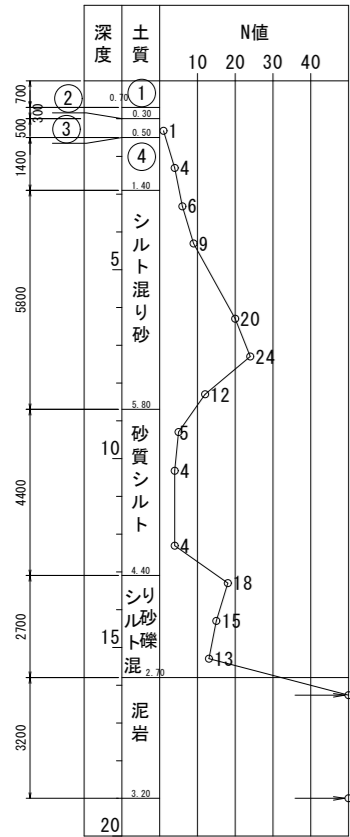
断面図 (3段)  
3-3



断面図 (2段)  
4-4



Bor No. 3  
TP=-0.94m



- ① シルト質砂
- ② シルト
- ③ シルト混り砂
- ④ 砂礫

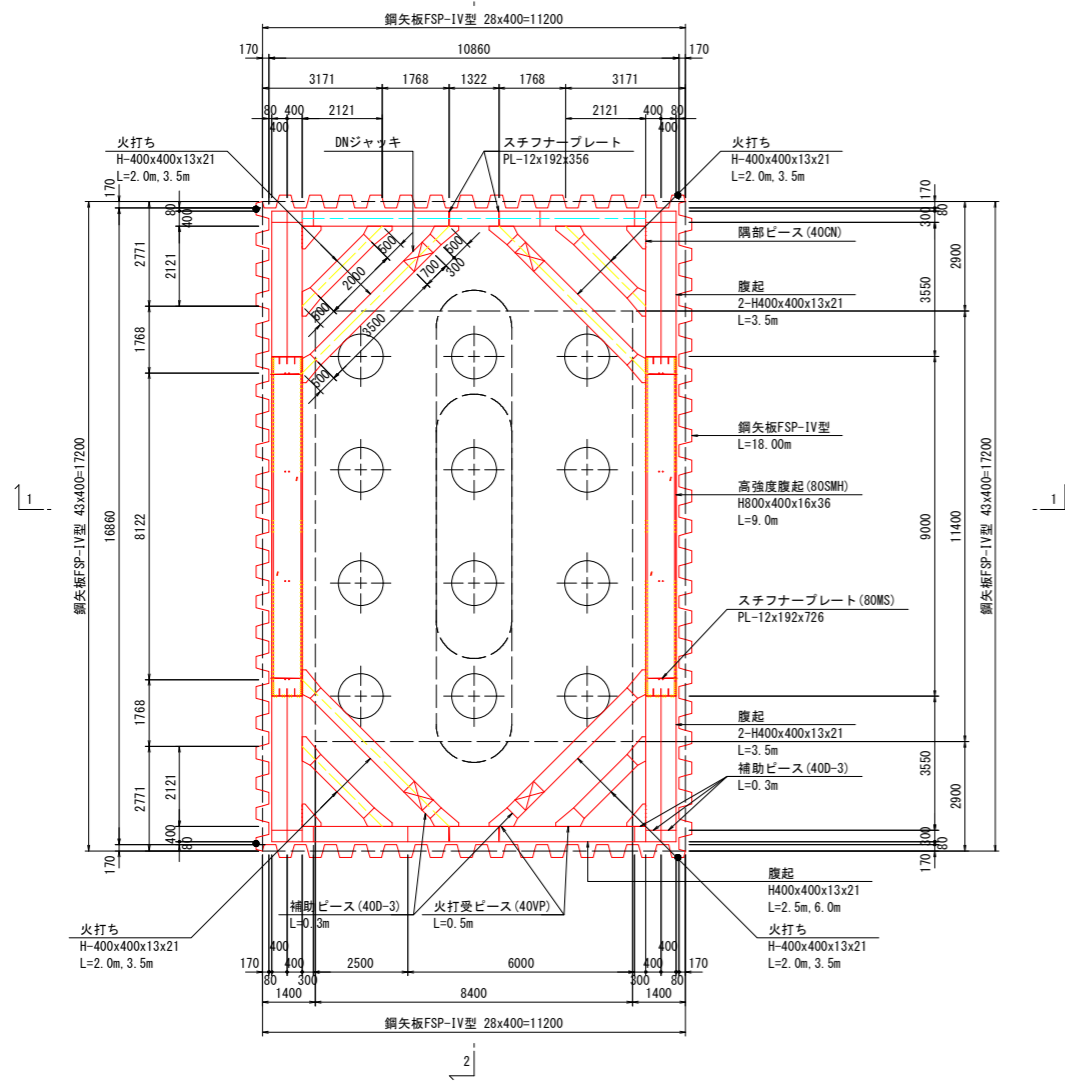
●印はコーナー矢板を示す。

実施設計図面

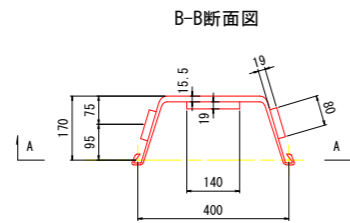
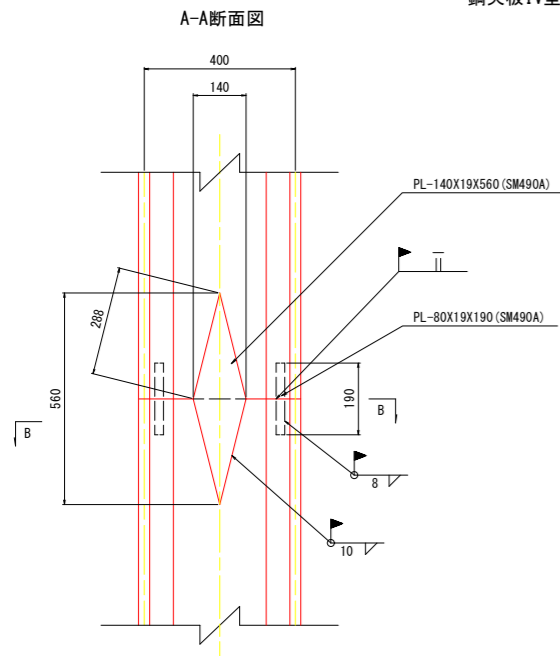
|      |                        |      |         |
|------|------------------------|------|---------|
| 工事名  | R 8 徳土 立江川 小・立江 橋梁下部工事 |      |         |
| 路線名等 | 立江川                    |      |         |
| 工事箇所 | 小松島市立江町塩瀬地             |      |         |
| 図面名  | P1橋脚仮締切詳細図 (1/2)       |      |         |
| 縮尺   | 1:100                  | 図面番号 | 16 / 17 |
| 会社名  | 徳島県徳島県土整備事務所           |      |         |

P1 橋脚仮締切詳細図 (2/2) S=1:100

断面図 (1段)  
5-5



継手詳細図 S=1:10  
鋼矢板IV型



注) 隣り合う鋼矢板の継手位置は千鳥配置とする。  
(継手位置は1.0m以上離す。)

鋼矢板打設長

| 名称  | 規格     | 長さ     | 枚数  | 延長       | 最大<br>N値 | 備考          |
|-----|--------|--------|-----|----------|----------|-------------|
|     |        | (m)    |     | (m)      |          |             |
| 鋼矢板 | SP-IV型 | 15.300 | 142 | 2172.600 | 24       | コーナー矢板4枚を含む |

鋼矢板引抜長

| 名称  | 規格     | 長さ     | 枚数  | 延長       | 最大<br>N値 | 備考          |
|-----|--------|--------|-----|----------|----------|-------------|
|     |        | (m)    |     | (m)      |          |             |
| 鋼矢板 | SP-IV型 | 15.300 | 142 | 2172.600 | 24       | コーナー矢板4枚を含む |

鋼材数量表

| 名称    | 規格              | 寸法     | 単位重量   | 1本当り   | 数量  | 質量      | 摘要     |
|-------|-----------------|--------|--------|--------|-----|---------|--------|
|       |                 | (m)    | (kg/m) | 質量(kg) |     |         |        |
| 鋼矢板   | SP-IV型          | 18.000 | 76.1   | 1370   | 138 | 189.060 |        |
|       | SP-CIV型         | 18.000 | 76.0   | 1368   | 4   | 5.472   |        |
|       | PL-140×19×560   |        |        | 5.85   | 142 | 0.831   | 継手材    |
|       | PL-80×19×190    |        |        | 2.27   | 284 | 0.645   | 継手材    |
| 合計    |                 |        |        |        | 142 | 196.008 |        |
| 腹起し   | H-800×400×16×36 | 9.000  | -      | 2987   | 6   | 17.922  | 1~3段目  |
|       | H-400×400×13×21 | 2.500  | 200.0  | 500    | 6   | 3.000   | 1~3段目  |
|       | H-400×400×13×21 | 3.500  | 200.0  | 700    | 24  | 16.800  | 1~3段目  |
|       | H-400×400×13×21 | 6.000  | 200.0  | 1200   | 6   | 7.200   | 1~3段目  |
|       | 合計              |        |        |        |     |         | 44.922 |
| 火打ち   | H-400×400×13×21 | 2.000  | 200.0  | 400    | 12  | 4.800   | 1~3段目  |
|       | H-400×400×13×21 | 3.500  | 200.0  | 700    | 12  | 8.400   | 1~3段目  |
|       | 合計              |        |        |        |     |         | 13.200 |
| 主部材合計 |                 |        |        |        |     |         | 58.122 |

支保工材料基準

| 名称   | 寸法                     | 規格              |
|------|------------------------|-----------------|
| 腹起し  | H-800×400×16×36 (長辺)   | 加工材 (SM490YA)   |
|      | 2 H-400×400×13×21 (長辺) | 加工材             |
|      | H400×400×13×21 (短辺)    | 加工材             |
| 火打ち  | H400×400×13×21         | 加工材             |
| ジャッキ | DN50                   | ストローク L=685~835 |

実施設計図面

|      |                      |      |         |
|------|----------------------|------|---------|
| 工事名  | R8徳土 立江川 小・立江 橋梁下部工事 |      |         |
| 路線名等 | 立江川                  |      |         |
| 工事箇所 | 小松島市立江町塩瀬池           |      |         |
| 図面名  | P1橋脚仮締切詳細図 (2/2)     |      |         |
| 縮尺   | 図示                   | 図面番号 | 17 / 17 |
| 会社名  |                      |      |         |
| 事業者名 | 徳島県徳島県土整備事務所         |      |         |